

RCS : VIENNE  
Code greffe : 3802

Documents comptables

REGISTRE DU COMMERCE ET DES SOCIETES

**Le greffier du tribunal de commerce de VIENNE atteste l'exactitude des informations transmises ci-après**

Nature du document : Documents comptables (B-S)

Numéro de gestion : 1988 B 80103  
Numéro SIREN : 339 608 515  
Nom ou dénomination : APPLICATIONS DAUPHINOISES DE MANIPULATION ET VIBRATION

Ce dépôt a été enregistré le 03/09/2021 sous le numéro de dépôt B2021/008880

**BILAN ACTIF**

ACTIF		Exercice N 31/12/2020 12			Exercice N-1 31/12/2019 12
		Brut	Amortissements et dépréciations (à déduire)	Net	Net
Capital souscrit non appelé (I)					
ACTIF IMMOBILISÉ	<b>Immobilisations incorporelles</b>				
	Frais d'établissement				
	Frais de développement				
	Concessions, brevets et droits similaires	213 739.59	213 739.54	0.05	0.05
	Fonds commercial (1)				
	Autres immobilisations incorporelles				
	Avances et acomptes				
	<b>Immobilisations corporelles</b>				
	Terrains	0.50		0.50	0.50
	Constructions	99 506.04	86 500.58	13 005.46	17 254.66
	Installations techniques, matériel et outillage	344 391.10	345 404.73	1 013.63	818.40
	Autres immobilisations corporelles	914 700.58	849 061.89	65 638.69	39 375.86
	Immobilisations en cours				
	Avances et acomptes				
	<b>Immobilisations financières (2)</b>				
Participations mises en équivalence					
Autres participations	7 622.45	7 622.00	0.45	0.45	
Créances rattachées à des participations					
Autres titres immobilisés					
Prêts					
Autres immobilisations financières	200.00		200.00		
<b>Total II</b>	<b>1 580 160.26</b>	<b>1 502 328.74</b>	<b>77 831.52</b>	<b>57 449.92</b>	
ACTIF CIRCULANT	<b>Stocks et en cours</b>				
	Matières premières, approvisionnements	333 215.81	90 282.95	242 932.86	308 613.15
	En-cours de production de biens	926 730.00		926 730.00	2 926 198.00
	En-cours de production de services				
	Produits intermédiaires et finis				
	Marchandises				
	Avances et acomptes versés sur commandes	4 466.00		4 466.00	1 220.92
	<b>Créances (3)</b>				
	Clients et comptes rattachés	3 071 320.33	48 782.95	3 022 537.38	3 776 199.80
	Autres créances	197 928.12		197 928.12	334 529.30
Capital souscrit - appelé, non versé					
Valeurs mobilières de placement					
Disponibilités	304 842.85		304 842.85	977 458.01	
Charges constatées d'avance (3)	8 645.11		8 645.11	14 156.40	
<b>Total III</b>	<b>4 847 148.22</b>	<b>139 065.90</b>	<b>4 708 082.32</b>	<b>8 338 375.58</b>	
Comptes de Régularisation	Frais d'émission d'emprunt à étaler (IV)				
	Primes de remboursement des obligations (V)				
	Ecarts de conversion actif (VI)				
<b>TOTAL GÉNÉRAL (I+II+III+IV+V+VI)</b>	<b>6 427 308.48</b>	<b>1 641 394.64</b>	<b>4 785 913.84</b>	<b>8 395 825.50</b>	

(1) Dont droit au bail

(2) Dont à moins d'un an

(3) Dont à plus d'un an

200.00

## BILAN PASSIF

PASSIF		Exercice N 31/12/2020 12	Exercice N-1 31/12/2019 12
CAPITAUX PROPRES	Capital (Dont versé : 444 664) Primes d'émission, de fusion, d'apport Ecart de réévaluation	444 664.00	444 664.00
	<b>Réserves</b>		
	Réserve légale	37 732.23	37 732.23
	Réserves statutaires ou contractuelles	274 436.76	274 436.76
	Réserves réglementées		
	Autres réserves		
	Report à nouveau	259 613.13	642 630.54
	<b>Résultat de l'exercice (Bénéfice ou perte)</b>	1 756 404.78-	383 017.41-
	Subventions d'investissement Provisions réglementées	580 857.00	505 093.00
	<b>Total I</b>	159 101.66-	1 521 539.12
AUTRES FONDS PROPRES	Produit des émissions de titres participatifs Avances conditionnées		
<b>Total II</b>			
PROVISIONS	Provisions pour risques Provisions pour charges	444 797.00 751 086.35	592 734.68 767 817.35
<b>Total III</b>		1 195 883.35	1 360 552.03
DETTES (1)	<b>Dettes financières</b> Emprunts obligataires convertibles Autres emprunts obligataires Emprunts auprès d'établissements de crédit Concours bancaires courants Emprunts et dettes financières diverses  Avances et acomptes reçus sur commandes en cours		
		438 525.47	405 439.93
	<b>Dettes d'exploitation</b> Dettes fournisseurs et comptes rattachés Dettes fiscales et sociales  Dettes sur immobilisations et comptes rattachés Autres dettes		
		1 006 561.65 1 091 769.68  31 009.54 447 655.80	2 022 059.68 906 610.51  143 137.03
Comptes de Régularisation	Produits constatés d'avance (1) <b>Total IV</b>	733 610.01 3 749 132.15	2 036 487.20 5 513 734.35
	Ecart de conversion passif (V)		
	<b>TOTAL GÉNÉRAL (I+II+III+IV+V)</b>	4 785 913.84	8 395 825.50

(1) Dont à moins d'un an

3 749 132.15

5 513 734.35

## COMPTE DE RESULTAT

	Exercice N 31/12/2020 12			Exercice N-1 31/12/2019 12	
	France	Exportation	Total		
<b>Produits d'exploitation (1)</b>					
Ventes de marchandises	9 136.70		9 136.70	1 395.20	
Production vendue de biens	3 823 778.47	2 287 683.55	6 111 462.02	10 697 553.72	
Production vendue de services	1 469 084.50		1 469 084.50	2 348 422.23	
<b>Chiffre d'affaires NET</b>	<b>5 301 999.67</b>	<b>2 287 683.55</b>	<b>7 589 683.22</b>	<b>13 047 371.15</b>	
Production stockée			1 999 468.00	651 976.15	
Production immobilisée					
Subventions d'exploitation			405 068.31	52 041.72	
Reprises sur dépréciations, provisions (et amortissements), transferts de charges			12 531.04	1 022.09	
Autres produits					
<b>Total des Produits d'exploitation (I)</b>			<b>6 007 814.57</b>	<b>12 448 458.81</b>	
<b>Charges d'exploitation (2)</b>					
Achats de marchandises			18 597.44	900.72	
Variation de stock (marchandises)					
Achats de matières premières et autres approvisionnements			1 822 762.80	4 695 505.22	
Variation de stock (matières premières et autres approvisionnements)			56 222.35	192 618.76	
Autres achats et charges externes *			1 724 876.56	3 203 589.44	
Impôts, taxes et versements assimilés			196 961.13	207 522.16	
Salaires et traitements			2 513 982.10	2 695 801.64	
Charges sociales			1 095 333.15	1 144 922.84	
Dotations aux amortissements et dépréciations					
Sur immobilisations : dotations aux amortissements			23 826.35	27 234.34	
Sur immobilisations : dotations aux dépréciations					
Sur actif circulant : dotations aux dépréciations			15 687.03		
Dotations aux provisions			14 242.00	592 026.68	
Autres charges			1 549.20	1 053.47	
<b>Total des Charges d'exploitation (II)</b>			<b>7 480 941.71</b>	<b>12 761 175.27</b>	
<b>1 - Résultat d'exploitation (I-II)</b>			<b>1 473 127.14</b>	<b>312 716.46</b>	
<b>Quotes-parts de Résultat sur opération faites en commun</b>					
Bénéfice attribué ou perte transférée (III)					
Perte supportée ou bénéfice transféré (IV)					

(1) Dont produits afférents à des exercices antérieurs

(2) Dont charges afférentes à des exercices antérieurs

## COMPTE DE RESULTAT

	Exercice N 31/12/2020	Exercice N-1 31/12/2019
<b>Produits financiers</b>		
Produits financiers de participations (3)		
Produits des autres valeurs mobilières et créances de l'actif immobilisé (3)		
Autres intérêts et produits assimilés (3)		1 168.34
Reprises sur dépréciations et provisions, transferts de charges		
Différences positives de change	1 649.49	8 408.05
Produits nets sur cessions de valeurs mobilières de placement		
<b>Total V</b>	1 649.49	9 576.39
<b>Charges financières</b>		
Dotations aux amortissements, dépréciations et provisions	8 377.00	12 581.00
Intérêts et charges assimilées (4)		
Différences négatives de change	1 911.31	972.62
Charges nettes sur cessions de valeurs mobilières de placement		
<b>Total VI</b>	10 288.31	13 553.62
<b>2. Résultat financier (V-VI)</b>	8 638.82	3 977.23
<b>3. Résultat courant avant impôts (I-II+III-IV+V-VI)</b>	1 481 765.96	316 693.69
<b>Produits exceptionnels</b>		
Produits exceptionnels sur opérations de gestion	465.18	49.01
Produits exceptionnels sur opérations en capital	660.00	2 397.00
Reprises sur dépréciations et provisions, transferts de charges		
<b>Total VII</b>	1 125.18	2 446.01
<b>Charges exceptionnelles</b>		
Charges exceptionnelles sur opérations de gestion		379.78
Charges exceptionnelles sur opérations en capital		1 798.95
Dotations aux amortissements, dépréciations et provisions	275 764.00	75 764.00
<b>Total VIII</b>	275 764.00	77 942.73
<b>4. Résultat exceptionnel (VII-VIII)</b>	274 638.82	75 496.72
Participation des salariés aux résultats de l'entreprise (IX)		
Impôts sur les bénéfices (X)		9 173.00
<b>Total des produits (I+III+V+VII)</b>	6 010 589.24	12 460 481.21
<b>Total des charges (II+IV+VI+VIII+IX+X)</b>	7 766 994.02	12 843 498.62
<b>5. Bénéfice ou perte (total des produits - total des charges)</b>	1 756 404.78	383 017.41

\* Y compris : Redevance de crédit bail mobilier  
: Redevance de crédit bail immobilier  
(3) Dont produits concernant les entreprises liées  
(4) Dont intérêts concernant les entreprises liées

## SOLDES INTERMEDIAIRES DE GESTION

	Exercice N		Exercice N-1		Ecart N / N-1 *	
	31/12/2020	12	31/12/2019	12	Euros	%
<b>Ventes marchandises + Production</b>	5 590 215.22	100.00	12 395 395.00	100.00	6 805 179.78	54.90
+ Ventes de marchandises	9 136.70	100.00	1 395.20	100.00	7 741.50	554.87
- Coût d'achat des marchandises vendues	18 597.44	203.55	900.72	64.56	17 696.72	NS
<b>Marge commerciale</b>	9 460.74	103.55	494.48	35.44	9 955.22	NS
+ Production vendue	7 580 546.52	135.83	13 045 975.95	105.26	5 465 429.43	41.89
+ Production stockée ou déstockage	1 999 468.00	35.83	651 976.15	5.26	1 347 491.85	206.68
+ Production immobilisée						
<b>Production de l'exercice</b>	5 581 078.52	100.00	12 393 999.80	100.00	6 812 921.28	54.97
- Matières premières, approvisionnements consommés	1 878 985.15	33.67	4 888 123.98	39.44	3 009 138.83	61.56
- Sous traitance directe	473 569.05	8.49	1 465 603.30	11.83	992 034.25	67.69
<b>Marge brute de production</b>	3 228 524.32	57.85	6 040 272.52	48.74	2 811 748.20	46.55
<b>Marge brute globale</b>	3 219 063.58	57.58	6 040 767.00	48.73	2 821 703.42	46.71
- Autres achats + charges externes	1 251 307.51	22.38	1 737 986.14	14.02	486 678.63	28.00
<b>Valeur ajoutée</b>	1 967 756.07	35.20	4 302 780.86	34.71	2 335 024.79	54.27
+ Subventions d'exploitation						
- Impôts, taxes et versements assimilés	196 961.13	3.52	207 522.16	1.67	10 561.03	5.09
- Salaires du personnel	2 513 982.10	44.97	2 695 801.64	21.75	181 819.54	6.74
- Charges sociales du personnel	1 095 333.15	19.59	1 144 922.84	9.24	49 589.69	4.33
<b>Excédent brut d'exploitation</b>	1 838 520.31	32.89	254 534.22	2.05	2 093 054.53	822.31
+ Autres produits de gestion courante	12 531.04	0.22	1 022.09	0.01	11 508.95	NS
- Autres charges de gestion courante	1 549.20	0.03	1 053.47	0.01	2 602.67	247.06
+ Reprises amortissements provisions, transferts de charges	405 068.31	7.25	52 041.72	0.42	353 026.59	678.35
- Dotations aux amortissements	23 826.35	0.43	27 234.34	0.22	3 407.99	12.51
- Dotations aux provisions	29 929.03	0.54	592 026.68	4.78	562 097.65	94.94
<b>Résultat d'exploitation</b>	1 473 127.14	26.35	312 716.46	2.52	1 160 410.68	371.07
+ Quotes parts de résultat sur opérations en commun						
+ Produits financiers	1 649.49	0.03	9 576.39	0.08	7 926.90	82.78
- Charges financières	10 288.31	0.18	13 553.62	0.11	3 265.31	24.09
<b>Résultat courant</b>	1 481 765.96	26.51	316 693.69	2.55	1 165 072.27	367.89
+ Produits exceptionnels	1 125.18	0.02	2 446.01	0.02	1 320.83	54.00
- Charges exceptionnelles	275 764.00	4.93	77 942.73	0.63	197 821.27	253.80
<b>Résultat exceptionnel</b>	274 638.82	4.91	75 496.72	0.61	199 142.10	263.78
- Impôt sur les bénéfices			9 173.00	0.07	9 173.00	100.00
- Participation des salariés						
<b>Résultat NET</b>	1 756 404.78	31.42	383 017.41	3.09	1 373 387.37	358.57

\* Proratisation de l'écart en fonction du nombre de mois

## DETAIL COMPTE DE RESULTAT

	Exercice N 31/12/2020 12	Exercice N-1 31/12/2019 12
<b>VENTES DE MARCHANDISES</b>	<b>9 136.70</b>	<b>1 395.20</b>
70710000 Négoces HELD France HG	2 704.00	898.20
70720000 Négoces MK France HG	6 432.70	497.00
<b>PRODUCTION VENDUE DE BIENS</b>	<b>6 111 462.02</b>	<b>10 697 553.72</b>
70110000 Ventes BULK FEEDER France HG	1 478 637.00	1 398 549.20
70110001 Ventes BULK FEEDER France Gro	35 947.00	
70110010 Ventes BULK FEEDER CEE HG	78 900.00	319 450.00
70110011 Ventes BULK FEEDER CEE Groupe	10 740.00	1 385.00
70110013 VENTES BULK FEEDER CEE COESIA	140 500.00	912 000.00
70110020 Ventes BULK FEEDER export HG	5 455.00	8 745.00
70110021 Ventes BULK FEEDER export Gro	20 000.00	666.00
70180000 Ventes mac France HG	1 510 584.04	1 834 021.96
70180001 Ventes mac France Groupe	19 562.00	20 456.00
70180003 ventes mses france coesia	17 480.00	8 000.00
70180010 Ventes mac CE HG	11 900.00	284 536.00
70180011 Ventes mac CE Groupe	2 575.00	15 504.00
70180013 VENTE MAC CEE COESIA		713 034.35
70180020 Ventes mac Export HG	44 185.00	
70180021 Ventes mac Export Groupe		1 779.64
70181000 Ventes mac speciales France HG	190 333.00	134 393.00
70181001 Ventes mac speciales France Gr	500.00	
70181011 Ventes mac spéciales CE Groupe	1 000.00	320 717.16
70182000 Ventes ROBOTIC France HG	520 746.00	905 029.00
70182001 Ventes ROBOTIC France Groupe	551 324.80	1 160 007.03
70182003 Ventes robotic france coesia	77 880.00	
70182010 Ventes ROBOTIC CE HG		46 322.00
70182011 Ventes ROBOTIC CE GROUPE	999 144.95	1 932 293.34
70182021 Ventes ROBOTIC Export Groupe	40 704.09	199 987.74
70182023 Vente Mach export COESIA	97 883.71	140 633.00
70200000 Ventes PARTS France HG	211 715.50	248 908.64
70200001 Ventes PARTS France Groupe	17 604.50	50.10
70200003 VENTES PARTS COESIA	133.92	1 550.96
70200010 Ventes PARTS CE HG	7 295.40	13 471.17
70200011 Ventes PARTS CE Groupe	43 097.70	56 560.84
70200013 VENTE PIECE COESIA CEE	3 640.95	20 475.70
70200020 Ventes PARTS export HG	311.40	4 282.63
70200021 Ventes PARTS export Groupe	11 631.06	779.86
70200023 Compte à créer	50.00	138.90
70910000 Rabais-Remise-Ristourne		4 842.50
<b>PRODUCTION VENDUE DE SERVICES</b>	<b>1 469 084.50</b>	<b>2 348 422.23</b>
70611000 Rétrofit France HG	411 229.31	736 444.44
70611001 RETROTIF BOL FRANCE GROUPE	126 836.70	23 203.00
70611010 Rétrofit CE HG	18 962.00	118 481.00
70611011 Rétrofit CE Groupe	19 901.09	21 417.50
70611013 Rétrofite COESIA CEE	7 000.00	172 025.00
70611020 Retrofit Export HG	21 062.12	206 413.46
70611021 Retrofit export groupe	116.00	12 376.67
70611023 retrofit export coesia		19 500.00
70850000 Port facturé France HG	8 705.70	7 897.50
70850001 Port facturé France intrapôle	735.00	30.00
70850003 Compte à créer	90.00	40.00
70850010 Port facturé CEE HG	330.00	775.00
70850011 Port facturé CEE intrapôle	805.00	1 115.00

## DÉTAIL COMPTE DE RESULTAT

	Exercice N 31/12/2020 12	Exercice N-1 31/12/2019 12
70850013 PORT FACTURE CEE COESIA	860.00	2 120.00
70850020 Port facturé export HG	50.00	731.61
70850021 Port facturé export intrapôle	901.06	180.00
70850023 port facture export coesia		750.00
70880000 Produits except. /opé. gestion		1 065 422.05
70880001 Refacturation FLEX France	138 511.17	
70880003 Refacturation COESIA France	48 038.51	
70880011 Refacturation Flex CEE	679 182.84	
<b>Chiffre d'affaires NET</b>	<b>7 589 683.22</b>	<b>13 047 371.15</b>
<b>PRODUCTION STOCKEE</b>	<del>1 999 468.00</del>	<del>651 976.15</del>
71330000 Variation en-cours de producti	<del>1 999 468.00</del>	<del>651 976.15</del>
<b>REPRISES SUR DEPRECIATIONS, PROV. (ET AMORT.), TRANSF.DE CHARGES</b>	<b>405 068.31</b>	<b>52 041.72</b>
78150000 Rep/prov. rsiques & charges ex	387 287.68	
78155000 Reprise provision pour retrait		7 892.00
78170000 Rep/prov. dépréciation clients		6 281.43
78175000 Rep/prov. dépréciation encours		14 134.99
79100000 TRANSFERT DE CHARGES D'EXPLOIT	16 397.26	20 177.31
79110000 REMBOURSEMENT DE FORMATION	1 383.37	
79120000 REMBOURSEMENT D ASSURANCES		3 555.99
<b>AUTRES PRODUITS</b>	<b>12 531.04</b>	<b>1 022.09</b>
75800000 Produits divers de gestion cou	12 531.04	1 022.09
<b>Total des Produits d'exploitation</b>	<b>6 007 814.57</b>	<b>12 448 458.81</b>
<b>ACHATS DE MARCHANDISES</b>	<b>18 597.44</b>	<b>900.72</b>
60700010 ACH Mses CE Hors groupe	209.16	900.72
60700014 Achat Mses EOPL	18 388.28	
<b>ACHATS DE MATIERES PREMIERES ET AUTRES APPROVISIONNEMENTS</b>	<b>1 822 762.80</b>	<b>4 695 505.22</b>
60110000 * Achats mécanique	54.88	2 031.60
60110014 Achat Meca FLEX POLOGNE		132.62
60112000 Achats guidage GUI	9 424.80	10 742.09
60113000 Achats PS	586 450.40	1 347 769.09
60113001 Achats PS groupe		106 877.62
60113010 ACHATS PS CE	8 508.00	25 864.00
60113011 ACHATS CE GROUPE PS	26 568.82	
60113014 Achat PS CEE- EOPL	377.00	58 765.00
60114000 Achats transmissions TR	6 853.71	22 273.72
60114010 Achat transmission CE TR	254.40	103.90
60115000 Achats convoyage FR - CONV	29 251.86	61 569.87
60115001 Achats convoyage FR GROUPE		11 752.00
60115010 ACHATS CONVOYAGE CE HORS GPE		8 793.00
60115011 Achat convoyage CE GROUPE	6 007.56	
60115014 ACHATS CONVOYAGE GROUPE	<del>6 776.40</del>	45 100.49
60116000 Achats ELEMENTS STANDARD	118 704.66	238 546.67
60116010 ACHATS CE ES		1 106.00
60116011 ACHATS CE GRP ES	127 892.64	
60116014 ACH FLEX POLOGNE ET SUEDE		350 788.71
60120000 Achats manipulateurs		477.47
60120020 Achats manipulateurs HELD	43 173.54	36 295.13
60130000 Achats électrique EL	181 683.17	375 979.43



## DETAIL COMPTE DE RESULTAT

	<b>Exercice N</b> 31/12/2020 12	<b>Exercice N-1</b> 31/12/2019 12
60130010 Achats électrique CEE HG	40 662.47	71 686.61
60130020 Achats électrique export HG E	222.09	
60131000 Achats de Fourn.indust FI	42 196.00	28 770.64
60131001 Achats de fourni. indus FI GPE		45 592.00
60131010 Achats FI CE	61 092.76	47 283.00
60131014 Achat fourn Indus PSD		444 192.80
60131020 ACHATS FI HORS CE	378.00	597.00
60132000 Achats motorisation MOTOR	19 742.74	26 180.38
60132010 Achats motor CE MOTOR	330.24	1 908.78
60133000 Achats pneumatique PNEU	65 196.15	139 900.58
60133014 achat pneuPSD-EOPL		149.40
60135000 Achat vision VISION	6 142.14	254 842.66
60135010 ACHATS SYST VISION CE HORS GPE	20 889.61	8 587.90
60140001 Achat profilé France Groupe	135.77	38.20
60140010 Achat profile MK CEE HG	19 653.22	79 001.43
60140014 Achat Profil PSD GRP	7 295.59	22 647.42
60150000 Achat robotique ROBOT	176 939.88	243 314.84
60150001 Achat ROBOT France Groupe	20 025.00	40 050.00
60150010 Achat Robotique Cee HG ROBOT	90 450.76	512 780.00
60195000 transport sur achat	18 208.68	36 547.50
60195001 TRANSPORT S/ACHAT FRANCE GROUP	8.90	
60195010 Transport sur achat CEE HG	14 446.14	27 100.34
60195014 PORT FLEX PO+SUEDE	38.12	204.91
60195020 Transport sur achat export HG	640.00	566.00
60213000 Achats consom industriel CI	58 355.98	69 848.97
60213010 ACHATS CI CE	1 084.27	379.14
60213011 Conso indus GROUPE CEE	303.00	
60213014 ACHAT CI EOPL	55.93	589.53
60213020 ACHAT CI HORS CE		35.35
60215000 Achats matieres premieres MP	12 425.99	13 993.41
60221000 Combustible	2 955.61	3 428.17
60224000 Outillag conso visserie VIS	4 451.54	15 160.03
60260000 Fournitures et Emballages	348.42	2 848.28
60900000 RRR obtenus sur achats	50.00	10 047.18
60900010 RRR obtenur s/achat CEE H GRP	215.00	
<b>VARIATION DE STOCK (MATIERES PREMIERES ET AUTRES APPROVISIONNEM.)</b>	<b>56 222.35</b>	<b>192 618.76</b>
60310000 Variation stocks matières prem	56 222.35	192 618.76
<b>AUTRES ACHATS ET CHARGES EXTERNES</b>	<b>1 724 876.56</b>	<b>3 203 589.44</b>
60400000 Prest Montage Mécanique/Electr	143 009.69	459 459.84
60400010 SOUS TRAITANCE MECA CEE	5 048.25	18 541.51
60400011 SOUS TRAIT MECA/ELEC Groupe	10 787.00	
60400020 SOUS TRAITANCE EXPORT HRS GROU		2 520.00
60400021 Sous Traitance Hors CE GROUPE		2 865.65
60410000 Autres prestations	30 651.91	67 160.47
60410001 Prestation services GRPE FRANC	4 267.34	761.08
60410010 SS TRAIT INTERV EXTER INTRA	39 414.21	13 929.96
60410014 AUTRE PRESTA FLEX POLOGNE/SUED	10 387.00	46 945.98
60420000 Prestations études mécaniques		139 285.25
60430000 Prestations études électriques	189 811.09	558 778.87
60430010 SOUS TRAIT BEA HGROUPE EUROPE	37 852.00	59 419.50
60430011 Prestation études élec GROUPE	15 517.00	
60430014 Sous Trait BEA EOPL	2 296.92	92 997.50
60500000 Achats équipement traitem spé	5 300.64	2 937.69

## DÉTAIL COMPTE DE RESULTAT

	Exercice N 31/12/2020 12	Exercice N-1 31/12/2019 12
60610000 Eau, électricité ...	40 651.68	50 700.44
60615000 GASOIL	16 740.38	27 623.25
60630000 Fournitures Entretien, petit é	3 039.45	8 704.99
60640000 Fournitures administratives CB	7 135.92	13 024.47
60650000 Vêtements travail	4 325.79	6 179.43
60650020 Vetement TRAVAIL EXPORT		3 239.30
61351000 Location véhicule de transport	18 182.94	37 336.90
61352000 Location véhicule longue durée	62 356.32	70 182.50
61353000 Location matériels	19 507.28	23 911.15
61353100 Location matériel/recyclage	7 779.78	9 238.85
61354000 Location alarme CET	8 636.00	8 644.00
61355000 Location matériel informatique		150.00
61355010 Location matériel inform.CEE	15 153.93	14 660.00
61520000 Entretien des batiments	31 203.71	29 803.36
61550000 Entretien matériels et outilla	386.41	16 616.91
61550010 Entretien Materiel et outill C	1 005.00	10 117.00
61551000 Entretien vehicules	2 099.65	8 424.85
61561000 Maintenance informatique	16 926.61	27 745.34
61561010 Maintenance informatique CE		84.58
61561011 MAINTENANCE INFORMATIQUE GROUP	5 468.02	3 228.00
61564000 Maintenance installations	3 209.03	3 545.06
61570000 Maintenances diverses	2 489.00	1 102.50
61610000 Assurance RC tous risques sauf		8 000.00
61610001 Assurance RC Intrapôle	15 428.50	4 739.56
61610011 Assurance RC SIRIUS	576.95	1 834.54
61630000 Assurance transport		7 000.00
61630001 Assurance transport INTRAPOLE		1 719.00
61640000 Assurance vehicules et mission	19 192.59	11 068.65
61650000 ASSURANCES DIVERSES	143.56	199.56
61810000 Documentation	52.34	181.73
62100000 Personnel extérieur	147 770.84	315 849.25
62140001 PERSONNEL INTERVENANT- GROUPE	2 751.95	29 818.55
62260000 Honoraires cabinet comptable	20 823.82	21 466.21
62260011 management fees sirius	416 881.25	416 649.00
62265000 Honoraires commissaires aux co	22 366.31	19 362.58
62269000 Honoraires divers	36 381.60	2 161.67
62269001 Honoraires divers groupe	29 500.00	
62269011 Honoraires divers groupe CEE	12 252.38	18 337.78
62269500 Frais de recrutement		3 870.00
62270000 Frais actes et contentieux	132.91	1 322.27
62300000 Publicité annonces et insertio		2 260.00
62340000 Cadeaux clients	10.00	
62380000 Pourboires et dons	20.00	20.00
62410000 Transport sur achats	14 814.58	13 906.39
62410010 Transport sur achats CE		303.00
62410020 Transport sur Achat EXPORT HOR		40.27
62420000 Transport sur ventes	55 413.33	110 486.53
62420020 Transport sur vente hors CE	46.46	28.47
62500000 Déplacements, missions	1 524.38	22 685.63
62510000 Déplacements, missions commerc	1 140.44	688.27
62512000 Hotels-COMMERCIAL	4 427.80	8 928.26
62513000 Restaurant-COMMERCIAL	577.40	3 337.18
62514000 Avions-COMMERCIAL	928.47	5 072.03
62515000 Trains-COMMERCIAL	430.69	436.83
62517000 Autoroute-COMMERCIAL	2 977.42	4 914.95

## DETAIL COMPTE DE RESULTAT

	Exercice N 31/12/2020 12	Exercice N-1 31/12/2019 12
62520000 Resta/hotels	47 526.19	97 625.13
62530000 Restaurant	16 651.46	34 072.42
62540000 Avion	37 161.18	124 550.27
62545000 Trains	7 720.23	19 927.37
62547000 Autoroute	11 379.39	13 651.87
62560000 Réceptions	11 334.28	20 185.68
62610000 Affranchissements	2 203.90	2 784.67
62620000 Téléphone et fax	33 602.40	31 444.52
62700000 Services bancaires et assimilé	7 789.45	11 078.71
62810000 UDIMEC	6 129.86	6 037.80
<b>IMPOTS, TAXES ET VERSEMENTS ASSIMILES</b>	<b>196 961.13</b>	<b>207 522.16</b>
63120000 Taxe apprentissage	16 592.86	
63130000 Formation Professionnelle	6 225.00	
63130500 Formation Continue	17 549.21	17 586.86
63320000 ALLOCATION LOGEMENT	12 200.71	13 682.71
63330000 PARTICIPATION EMPL FORMATION	24 626.50	27 361.58
63340000 Participation construction	10 980.76	12 312.76
63500000 Autres impôts et taxes	2 067.90	3 200.00
63511000 CET	62 271.00	95 047.00
63512000 TAXES FONCIERES	29 987.00	29 657.00
63750000 COREM	14 460.19	6 674.25
63780000 Taxe handicapés		2 000.00
<b>SALAIRES ET TRAITEMENTS</b>	<b>2 513 982.10</b>	<b>2 695 801.64</b>
64110100 SALAIRE.APPOINTEMENT.COM	2 325 352.49	2 479 772.99
64110200 SAL.APPT:MALADIE,MAT	49 304.37	37 970.45
64110500 SAL.APPT:ELEM.CONNEX	33 035.50	30 208.58
64120000 Congés payés	85 641.69	37 962.25
64130000 Provisions Primes	140 850.51	71 338.65
64131000 SAL.APPT: 13EME MOIS		163 569.51
64140100 IND&AVANTAGES:AV.NAT	16 397.26	20 177.31
64140200 IND.DEPART RETR.CONV	30 556.82	5 261.46
64150000 Remboursements sécurité social	3 553.24	7 782.26
64160000 Remboursements APICIL	3 150.23	
64180000 CSP	126 965.77	
64181000 REMBOURSEMENT INDEM CHO PARTIE	123 241.94	
<b>CHARGES SOCIALES</b>	<b>1 095 333.15</b>	<b>1 144 922.84</b>
64510000 Cotisations URSSAF	616 784.37	697 269.97
64512000 Provision charges sur congés	36 861.89	10 560.83
64513000 Provision charges sur primes	70 404.78	35 670.08
64514000 Charges sur participation		10 421.00
64520000 COTISATIONS AUX MUTUELLES	51 130.82	55 698.35
64532000 ARRCO NC 1	202 231.42	220 785.06
64540000 Cotisations ASSEDIC	102 266.56	114 920.81
64588000 PREVOYANCE 1	60 561.79	64 893.25
64720000 Comité d'entreprise	19 276.60	20 247.63
64750000 Medecine du travail pharmacie	4 333.61	5 727.53
64800000 Autres charges de personnel	5 205.09	910.49
<b>DOTATIONS AUX AMORTISSEMENTS SUR IMMOBILISATIONS</b>	<b>23 826.35</b>	<b>27 234.34</b>
68111000 Dot/amort. immob. incorporelles		138.25
68112000 Dot/amort. immob. corporelles	23 826.35	27 096.09

## DÉTAIL COMPTE DE RESULTAT

	Exercice N 31/12/2020 12	Exercice N-1 31/12/2019 12
<b>DOTATIONS AUX DEPRECIATIONS SUR ACTIF CIRCULANT</b>	15 687.03	
68170000 Dot/prov. dépréciation des cli	6 229.09	
68175000 Dot/prov dépréciation des enco	9 457.94	
<b>DOTATIONS AUX PROVISIONS</b>	14 242.00	592 026.68
68150000 Dot/prov. risques & charges ex		497 292.68
68155000 Dotation provision pour retrai	14 242.00	94 734.00
<b>AUTRES CHARGES</b>	1 549.20	1 053.47
65100000 REDEVANCE BREVET LICENCE		1 047.50
65800000 Charges de gestion courante	1 549.20	5.97
<b>Total des Charges d'exploitation</b>	7 480 941.71	12 761 175.27
<b>Résultat d'exploitation</b>	1 473 127.14	312 716.46
<b>AUTRES INTERETS ET PRODUITS ASSIMILES</b>		1 168.34
76800000 AUTRES PRODUITS		1 168.34
<b>DIFFERENCES POSITIVES DE CHANGE</b>	1 649.49	8 408.05
76600000 Gains de change	1 649.49	8 408.05
<b>Total des Produits financiers</b>	1 649.49	9 576.39
<b>DOTATIONS AUX AMORTISSEMENTS, DEPRECIATIONS ET PROVISIONS</b>	8 377.00	12 581.00
68660000 dot prov éléments financiers	8 377.00	12 581.00
<b>DIFFERENCES NEGATIVES DE CHANGE</b>	1 911.31	972.62
66600000 Pertes de change	1 911.31	972.62
<b>Total des Charges financières</b>	10 288.31	13 553.62
<b>Résultat financier</b>	8 638.82	3 977.23
<b>Résultat courant avant impôts</b>	1 481 765.96	316 693.69
<b>PRODUITS EXCEPTIONNELS SUR OPERATIONS DE GESTION</b>	465.18	49.01
77100000 Produits except. /opé. gestion	465.18	49.01
<b>PRODUITS EXCEPTIONNELS SUR OPERATIONS EN CAPITAL</b>	660.00	2 397.00
77520000 Produit de cession immo corpor	660.00	
77800000 Autres produits exceptionnels		2 397.00
<b>Total des Produits exceptionnels</b>	1 125.18	2 446.01
<b>CHARGES EXCEPTIONNELLES SUR OPERATIONS DE GESTION</b>		379.78
67120000 Pénalités et amendes		379.78
<b>CHARGES EXCEPTIONNELLES SUR OPERATIONS EN CAPITAL</b>		1 798.95
67800000 Autres charges exceptionnelles		1 798.95
<b>DOTATIONS AUX AMORTISSEMENTS, DEPRECIATIONS ET PROVISIONS</b>	275 764.00	75 764.00
68725000 Dot amortissement derogatoire	75 764.00	75 764.00
68750000 Provision pour charges excepti	200 000.00	

## DÉTAIL COMPTE DE RESULTAT

	<b>Exercice N</b> 31/12/2020 12	<b>Exercice N-1</b> 31/12/2019 12
<b>Total des Charges exceptionnelles</b>	275 764.00	77 942.73
<b>Résultat exceptionnel</b>	274 638.82	75 496.72
IMPOTS SUR LES BENEFICES		9 173.00
69910000 Crédit d'impôt recherche		9 173.00
<b>Total des produits</b>	6 010 589.24	12 460 481.21
<b>Total des charges</b>	7 766 994.02	12 843 498.62
<b>Bénéfice ou perte (Produits - Charges)</b>	1 756 404.78	383 017.41

## DÉTAIL SOLDES INTERMEDIAIRES DE GESTION

	Exercice N	%	Exercice N-1	%	Ecart N / N-1 *	
	31/12/2020	CA	31/12/2019	CA	Euros	%
<b>VENTES DE MARCHANDISES + PRODUCTION</b>	5 590 215.22	100.00	12 395 395.00	100.00	6 805 179.78	54.90
<b>VENTES DE MARCHANDISES</b>	9 136.70	100.00	1 395.20	100.00	7 741.50	554.87
70710000 Négoces HELD France HG	2 704.00	29.59	898.20	64.38	1 805.80	201.05
70720000 Négoces MK France HG	6 432.70	70.41	497.00	35.62	5 935.70	NS
<b>COUT D'ACHAT DES MARCHANDISES VENDUES</b>	18 597.44	203.55	900.72	64.56	17 696.72	NS
60700010 ACH Mses CE Hors groupe	209.16	2.29	900.72	64.56	691.56	76.78
60700014 Achat Mses EOPL	18 388.28	201.26			18 388.28	
<b>MARGE COMMERCIALE</b>	9 460.74	103.55	494.48	35.44	9 955.22	NS
<b>PRODUCTION VENDUE</b>	7 580 546.52	135.83	13 045 975.95	105.26	5 465 429.43	41.89
70110000 Ventes BULK FEEDER France HG	1 478 637.00	26.49	1 398 549.20	11.28	80 087.80	5.73
70110001 Ventes BULK FEEDER France Gro	35 947.00	0.64			35 947.00	
70110010 Ventes BULK FEEDER CEE HG	78 900.00	1.41	319 450.00	2.58	240 550.00	75.30
70110011 Ventes BULK FEEDER CEE Groupe	10 740.00	0.19	1 385.00	0.01	9 355.00	675.45
70110013 VENTES BULK FEEDER CEE COESIA	140 500.00	2.52	912 000.00	7.36	771 500.00	84.59
70110020 Ventes BULK FEEDER export HG	5 455.00	0.10	8 745.00	0.07	3 290.00	37.62
70110021 Ventes BULK FEDDER export Gro	20 000.00	0.36	666.00	0.01	19 334.00	NS
70180000 Ventes mac France HG	1 510 584.04	27.07	1 834 021.96	14.80	323 437.92	17.64
70180001 Ventes mac France Groupe	19 562.00	0.35	20 456.00	0.17	894.00	4.37
70180003 ventes mses france coesia	17 480.00	0.31	8 000.00	0.06	9 480.00	118.50
70180010 Ventes mac CE HG	11 900.00	0.21	284 536.00	2.30	272 636.00	95.82
70180011 Ventes mac CE Groupe	2 575.00	0.05	15 504.00	0.13	12 929.00	83.39
70180013 VENTE MAC CEE COESIA			713 034.35	5.75	713 034.35	100.00
70180020 Ventes mac Export HG	44 185.00	0.79			44 185.00	
70180021 Ventes mac Export Groupe			1 779.64	0.01	1 779.64	100.00
70181000 Ventes mac speciales France HG	190 333.00	3.41	134 393.00	1.08	55 940.00	41.62
70181001 Ventes mac speciales France Gr	500.00	0.01			500.00	
70181011 Ventes mac spéciales CE Groupe	1 000.00	0.02	320 717.16	2.59	319 717.16	99.69
70182000 Ventes ROBOTIC France HG	520 746.00	9.33	905 029.00	7.30	384 283.00	42.46
70182001 Ventes ROBOTIC France Groupe	551 324.80	9.88	1 160 007.03	9.36	608 682.23	52.47
70182003 Ventes robotic france coesia	77 880.00	1.40			77 880.00	
70182010 Ventes ROBOTIC CE HG			46 322.00	0.37	46 322.00	100.00
70182011 Ventes ROBOTIC CE GROUPE	999 144.95	17.90	1 932 293.34	15.59	933 148.39	48.29
70182021 Ventes ROBOTIC Export Groupe	40 704.09	0.73	199 987.74	1.61	159 283.65	79.65
70182023 Vente Mach export COESIA	97 883.71	1.75	140 633.00	1.13	42 749.29	30.40
70200000 Ventes PARTS France HG	211 715.50	3.79	248 908.64	2.01	37 193.14	14.94
70200001 Ventes PARTS France Groupe	17 604.50	0.32	50.10	0.00	17 554.40	NS
70200003 VENTES PARTS COESIA	133.92	0.00	1 550.96	0.01	1 417.04	91.37
70200010 Ventes PARTS CE HG	7 295.40	0.13	13 471.17	0.11	6 175.77	45.84
70200011 Ventes PARTS CE Groupe	43 097.70	0.77	56 560.84	0.46	13 463.14	23.80
70200013 VENTE PIECE COESIA CEE	3 640.95	0.07	20 475.70	0.17	16 834.75	82.22
70200020 Ventes PARTS export HG	311.40	0.01	4 282.63	0.03	3 971.23	92.73
70200021 Ventes PARTS export Groupe	11 631.06	0.21	779.86	0.01	10 851.20	NS
70200023 Compte à créer	50.00	0.00	138.90	0.00	88.90	64.00
70611000 Rétrofit France HG	411 229.31	7.37	736 444.44	5.94	325 215.13	44.16
70611001 RETROTIF BOL FRANCE GROUPE	126 836.70	2.27	23 203.00	0.19	103 633.70	446.64
70611010 Rétrofit CE HG	18 962.00	0.34	118 481.00	0.96	99 519.00	84.00
70611011 Rétrofit CE Groupe	19 901.09	0.36	21 417.50	0.17	1 516.41	7.08
70611013 Rétrofite COESIA CEE	7 000.00	0.13	172 025.00	1.39	179 025.00	104.07
70611020 Retrofit Export HG	21 062.12	0.38	206 413.46	1.67	185 351.34	89.80
70611021 Retrofit export groupe	116.00	0.00	12 376.67	0.10	12 492.67	100.94
70611023 retrofit export coesia			19 500.00	0.16	19 500.00	100.00

\* Proratisation de l'écart en fonction du nombre de mois

## DETAIL SOLDES INTERMEDIAIRES DE GESTION

	Exercice N		Exercice N-1		Ecart N / N-1	
	31/12/2020	% CA	31/12/2019	% CA	Euros	%
70850000 Port facturé France HG	8 705.70	0.16	7 897.50	0.06	808.20	10.23
70850001 Port facturé France intrapôle	735.00	0.01	30.00	0.00	705.00	NS
70850003 Compte à créer	90.00	0.00	40.00	0.00	50.00	125.00
70850010 Port facturé CEE HG	330.00	0.01	775.00	0.01	445.00	57.42
70850011 Port facturé CEE intrapôle	805.00	0.01	1 115.00	0.01	310.00	27.80
70850013 PORT FACTURE CEE COESIA	860.00	0.02	2 120.00	0.02	1 260.00	59.43
70850020 Port facturé export HG	50.00	0.00	731.61	0.01	681.61	93.17
70850021 Port facturé export intrapôle	901.06	0.02	180.00	0.00	721.06	400.59
70850023 port facture export coesia			750.00	0.01	750.00	100.00
70880000 Produits except. /opé. gestion			1 065 422.05	8.60	1 065 422.05	100.00
70880001 Refacturation FLEX France	138 511.17	2.48			138 511.17	
70880003 Refacturation COESIA France	48 038.51	0.86			48 038.51	
70880011 Refacturation Flex CEE	679 182.84	12.17			679 182.84	
70910000 Rabais-Remise-Ristourne			4 842.50	0.04	4 842.50	100.00
<b>PRODUCTION STOCKEE OU DESTOCKAGE</b>	<b>1 999 468.00</b>	<b>35.83</b>	<b>651 976.15</b>	<b>5.26</b>	<b>1 347 491.85</b>	<b>206.68</b>
71330000 Variation en-cours de producti	1 999 468.00	35.83	651 976.15	5.26	1 347 491.85	206.68
<b>PRODUCTION DE L'EXERCICE</b>	<b>5 581 078.52</b>	<b>100.00</b>	<b>12 393 999.80</b>	<b>100.00</b>	<b>6 812 921.28</b>	<b>54.97</b>
<b>MATIERES PREMIERES, APPROVISIONNEMENTS CONSOMMES</b>	<b>1 878 985.15</b>	<b>33.67</b>	<b>4 888 123.98</b>	<b>39.44</b>	<b>3 009 138.83</b>	<b>61.56</b>
60110000 * Achats mécanique	54.88	0.00	2 031.60	0.02	1 976.72	97.30
60110014 Achat Meca FLEX POLOGNE			132.62	0.00	132.62	100.00
60112000 Achats guidage GUI	9 424.80	0.17	10 742.09	0.09	1 317.29	12.26
60113000 Achats PS	586 450.40	10.51	1 347 769.09	10.87	761 318.69	56.49
60113001 Achats PS groupe			106 877.62	0.86	106 877.62	100.00
60113010 ACHATS PS CE	8 508.00	0.15	25 864.00	0.21	17 356.00	67.10
60113011 ACHATS CE GROUPE PS	26 568.82	0.48			26 568.82	
60113014 Achat PS CEE- EOPL	377.00	0.01	58 765.00	0.47	58 388.00	99.36
60114000 Achats transmissions TR	6 853.71	0.12	22 273.72	0.18	15 420.01	69.23
60114010 Achat transmission CE TR	254.40	0.00	103.90	0.00	150.50	144.85
60115000 Achats convoyage FR - CONV	29 251.86	0.52	61 569.87	0.50	32 318.01	52.49
60115001 Achats convoyage FR GROUPE			11 752.00	0.09	11 752.00	100.00
60115010 ACHATS CONVOYAGE CE HORS GPE			8 793.00	0.07	8 793.00	100.00
60115011 Achat convoyage CE GROUPE	6 007.56	0.11			6 007.56	
60115014 ACHATS CONVOYAGE GROUPE	6 776.40	0.12	45 100.49	0.36	51 876.89	115.03
60116000 Achats ELEMENTS STANDARD	118 704.66	2.13	238 546.67	1.92	119 842.01	50.24
60116010 ACHATS CE ES			1 106.00	0.01	1 106.00	100.00
60116011 ACHATS CE GRP ES	127 892.64	2.29			127 892.64	
60116014 ACH FLEX POLOGNE ET SUEDE			350 788.71	2.83	350 788.71	100.00
60120000 Achats manipulateurs			477.47	0.00	477.47	100.00
60120020 Achats manipulateurs HELD	43 173.54	0.77	36 295.13	0.29	6 878.41	18.95
60130000 Achats électrique EL	181 683.17	3.26	375 979.43	3.03	194 296.26	51.68
60130010 Achats électrique CEE HG	40 662.47	0.73	71 686.61	0.58	31 024.14	43.28
60130020 Achats électrique export HG E	222.09	0.00			222.09	
60131000 Achats de Fourn.indust FI	42 196.00	0.76	28 770.64	0.23	70 966.64	246.66
60131001 Achats de fourni. indus FI GPE			45 592.00	0.37	45 592.00	100.00
60131010 Achats FI CE	61 092.76	1.09	47 283.00	0.38	13 809.76	29.21
60131014 Achat fourn Indus PSD			444 192.80	3.58	444 192.80	100.00
60131020 ACHATS FI HORS CE	378.00	0.01	597.00	0.00	219.00	36.68
60132000 Achats motorisation MOTOR	19 742.74	0.35	26 180.38	0.21	6 437.64	24.59
60132010 Achats motor CE MOTOR	330.24	0.01	1 908.78	0.02	1 578.54	82.70
60133000 Achats pneumatique PNEU	65 196.15	1.17	139 900.58	1.13	74 704.43	53.40
60133014 achat pneuPSD-EOPL			149.40	0.00	149.40	100.00
60135000 Achat vision VISION	6 142.14	0.11	254 842.66	2.06	248 700.52	97.59

\* Proratisation de l'écart en fonction du nombre de mois

## DÉTAIL SOLDES INTERMÉDIAIRES DE GESTION

	Exercice N		Exercice N-1		Ecart N / N-1 *	
	31/12/2020	% CA	31/12/2019	% CA	Euros	%
60135010 ACHATS SYST VISION CE HORS GPE	20 889.61	0.37	8 587.90	0.07	12 301.71	143.24
60140001 Achat profilé France Groupe	135.77	0.00	38.20	0.00	97.57	255.42
60140010 Achat profile MK CEE HG	19 653.22	0.35	79 001.43	0.64	59 348.21	75.12
60140014 Achat Profil PSD GRP	7 295.59	0.13	22 647.42	0.18	15 351.83	67.79
60150000 Achat robotique ROBOT	176 939.88	3.17	243 314.84	1.96	66 374.96	27.28
60150001 Achat ROBOT France Groupe	20 025.00	0.36	40 050.00	0.32	60 075.00	150.00
60150010 Achat Robotique Cee HG ROBOT	90 450.76	1.62	512 780.00	4.14	422 329.24	82.36
60195000 transport sur achat	18 208.68	0.33	36 547.50	0.29	18 338.82	50.18
60195001 TRANSPORT S/ACHAT FRANCE GROUP	8.90	0.00			8.90	
60195010 Transport sur achat CEE HG	14 446.14	0.26	27 100.34	0.22	12 654.20	46.69
60195014 PORT FLEX PO+SUEDE	38.12	0.00	204.91	0.00	243.03	118.60
60195020 Transport sur achat export HG	640.00	0.01	566.00	0.00	74.00	13.07
60213000 Achats consom industriel CI	58 355.98	1.05	69 848.97	0.56	11 492.99	16.45
60213010 ACHATS CI CE	1 084.27	0.02	379.14	0.00	705.13	185.98
60213011 Conso indus GROUPE CEE	303.00	0.01			303.00	
60213014 ACHAT CI EOPL	55.93	0.00	589.53	0.00	533.60	90.51
60213020 ACHAT CI HORS CE			35.35	0.00	35.35	100.00
60215000 Achats matieres premieres MP	12 425.99	0.22	13 993.41	0.11	1 567.42	11.20
60221000 Combustible	2 955.61	0.05	3 428.17	0.03	472.56	13.78
60224000 Outillag conso visserie VIS	4 451.54	0.08	15 160.03	0.12	10 708.49	70.64
60260000 Fournitures et Emballages	348.42	0.01	2 848.28	0.02	2 499.86	87.77
60310000 Variation stocks matières prem	56 222.35	1.01	192 618.76	1.55	136 396.41	70.81
60900000 RRR obtenus sur achats	50.00	0.00	10 047.18	0.08	9 997.18	99.50
60900010 RRR obtenur s/achat CEE H GRP	215.00	0.00			215.00	
<b>SOUS TRAITANCE DIRECTE</b>	<b>473 569.05</b>	<b>8.49</b>	<b>1 465 603.30</b>	<b>11.83</b>	<b>992 034.25</b>	<b>67.69</b>
60400000 Prest Montage Mécanique/Electr	143 009.69	2.56	459 459.84	3.71	316 450.15	68.87
60400010 SOUS TRAITANCE MECA CEE	5 048.25	0.09	18 541.51	0.15	13 493.26	72.77
60400011 SOUS TRAIT MECA/ELEC Groupe	10 787.00	0.19			10 787.00	
60400020 SOUS TRAITANCE EXPORT HRS GROU			2 520.00	0.02	2 520.00	100.00
60400021 Sous Traitance Hors CE GROUPE			2 865.65	0.02	2 865.65	100.00
60410000 Autres prestations	30 651.91	0.55	67 160.47	0.54	36 508.56	54.36
60410001 Prestation services GRPE FRANC	4 267.34	0.08	761.08	0.01	3 506.26	460.70
60410010 SS TRAIT INTERV EXTER INTRA	39 414.21	0.71	13 929.96	0.11	25 484.25	182.95
60410014 AUTRE PRESTA FLEX POLOGNE/SUED	10 387.00	0.19	46 945.98	0.38	57 332.98	122.13
60420000 Prestations études mécaniques			139 285.25	1.12	139 285.25	100.00
60430000 Prestations études électriques	189 811.09	3.40	558 778.87	4.51	368 967.78	66.03
60430010 SOUS TRAIT BEA HGROUPE EUROPE	37 852.00	0.68	59 419.50	0.48	21 567.50	36.30
60430011 Prestation études élec GROUPE	15 517.00	0.28			15 517.00	
60430014 Sous Trait BEA EOPL	2 296.92	0.04	92 997.50	0.75	90 700.58	97.53
60500000 Achats équipement traitem spé	5 300.64	0.09	2 937.69	0.02	2 362.95	80.44
<b>MARGE BRUTE DE PRODUCTION</b>	<b>3 228 524.32</b>	<b>57.85</b>	<b>6 040 272.52</b>	<b>48.74</b>	<b>2 811 748.20</b>	<b>46.55</b>
<b>MARGE BRUTE GLOBALE</b>	<b>3 219 063.58</b>	<b>57.58</b>	<b>6 040 767.00</b>	<b>48.73</b>	<b>2 821 703.42</b>	<b>46.71</b>
<b>AUTRES ACHATS + CHARGES EXTERNES</b>	<b>1 251 307.51</b>	<b>22.38</b>	<b>1 737 986.14</b>	<b>14.02</b>	<b>486 678.63</b>	<b>28.00</b>
60610000 Eau, électricité ...	40 651.68	0.73	50 700.44	0.41	10 048.76	19.82
60615000 GASOIL	16 740.38	0.30	27 623.25	0.22	10 882.87	39.40
60630000 Fournitures Entretien, petit é	3 039.45	0.05	8 704.99	0.07	5 665.54	65.08
60640000 Fournitures administratives CB	7 135.92	0.13	13 024.47	0.11	5 888.55	45.21
60650000 Vêtements travail	4 325.79	0.08	6 179.43	0.05	1 853.64	30.00
60650020 Vetement TRAVAIL EXPORT			3 239.30	0.03	3 239.30	100.00
61351000 Location véhicule de transport	18 182.94	0.33	37 336.90	0.30	19 153.96	51.30
61352000 Location véhicule longue durée	62 356.32	1.12	70 182.50	0.57	7 826.18	11.15

\* Proratisation de l'écart en fonction du nombre de mois



## DETAIL SOLDES INTERMEDIAIRES DE GESTION

	Exercice N		Exercice N-1		Ecart N / N-1	
	31/12/2020	% CA	31/12/2019	% CA	Euros	%
61353000 Location matériels	19 507.28	0.35	23 911.15	0.19	4 403.87	18.42
61353100 Location matériel/recyclage	7 779.78	0.14	9 238.85	0.07	1 459.07	15.79
61354000 Location alarme CET	8 636.00	0.15	8 644.00	0.07	8.00	0.09
61355000 Location matériel informatique			150.00	0.00	150.00	100.00
61355010 Location matériel inform.CEE	15 153.93	0.27	14 660.00	0.12	493.93	3.37
61520000 Entretien des batiments	31 203.71	0.56	29 803.36	0.24	1 400.35	4.70
61550000 Entretien matériels et outilla	386.41	0.01	16 616.91	0.13	17 003.32	102.33
61550010 Entretien Materiel et outill C	1 005.00	0.02	10 117.00	0.08	9 112.00	90.07
61551000 Entretien vehicules	2 099.65	0.04	8 424.85	0.07	6 325.20	75.08
61561000 Maintenance informatique	16 926.61	0.30	27 745.34	0.22	10 818.73	38.99
61561010 Maintenance informatique CE			84.58	0.00	84.58	100.00
61561011 MAINTENANCE INFORMATIQUE GROUP	5 468.02	0.10	3 228.00	0.03	2 240.02	69.39
61564000 Maintenance installations	3 209.03	0.06	3 545.06	0.03	336.03	9.48
61570000 Maintenances diverses	2 489.00	0.04	1 102.50	0.01	1 386.50	125.76
61610000 Assurance RC tous risques sauf			8 000.00	0.06	8 000.00	100.00
61610001 Assurance RC Intrapôle	15 428.50	0.28	4 739.56	0.04	10 688.94	225.53
61610011 Assurance RC SIRIUS	576.95	0.01	1 834.54	0.01	1 257.59	68.55
61630000 Assurance transport			7 000.00	0.06	7 000.00	100.00
61630001 Assurance transport INTRAPOLE			1 719.00	0.01	1 719.00	100.00
61640000 Assurance vehicules et mission	19 192.59	0.34	11 068.65	0.09	8 123.94	73.40
61650000 ASSURANCES DIVERSES	143.56	0.00	199.56	0.00	56.00	28.06
61810000 Documentation	52.34	0.00	181.73	0.00	129.39	71.20
62100000 Personnel extérieur	147 770.84	2.64	315 849.25	2.55	168 078.41	53.21
62140001 PERSONNEL INTERVENANT- GROUPE	2 751.95	0.05	29 818.55	0.24	27 066.60	90.77
62260000 Honoraires cabinet comptable	20 823.82	0.37	21 466.21	0.17	642.39	2.99
62260011 management fees sirius	416 881.25	7.46	416 649.00	3.36	232.25	0.06
62265000 Honoraires commissaires aux co	22 366.31	0.40	19 362.58	0.16	3 003.73	15.51
62269000 Honoraires divers	36 381.60	0.65	2 161.67	0.02	38 543.27	NS
62269001 Honoraires divers groupe	29 500.00	0.53			29 500.00	
62269011 Honoraires divers groupe CEE	12 252.38	0.22	18 337.78	0.15	6 085.40	33.19
62269500 Frais de recrutement			3 870.00	0.03	3 870.00	100.00
62270000 Frais actes et contentieux	132.91	0.00	1 322.27	0.01	1 189.36	89.95
62300000 Publicité annonces et insertio			2 260.00	0.02	2 260.00	100.00
62340000 Cadeaux clients	10.00	0.00			10.00	
62380000 Pourboires et dons	20.00	0.00	20.00	0.00		
62410000 Transport sur achats	14 814.58	0.27	13 906.39	0.11	908.19	6.53
62410010 Transport sur achats CE			303.00	0.00	303.00	100.00
62410020 Transport sur Achat EXPORT HOR			40.27	0.00	40.27	100.00
62420000 Transport sur ventes	55 413.33	0.99	110 486.53	0.89	55 073.20	49.85
62420020 Transport sur vente hors CE	46.46	0.00	28.47	0.00	17.99	63.19
62500000 Déplacements, missions	1 524.38	0.03	22 685.63	0.18	21 161.25	93.28
62510000 Déplacements, missions commerc	1 140.44	0.02	688.27	0.01	1 828.71	265.70
62512000 Hotels-COMMERCIAL	4 427.80	0.08	8 928.26	0.07	4 500.46	50.41
62513000 Restaurant-COMMERCIAL	577.40	0.01	3 337.18	0.03	2 759.78	82.70
62514000 Avions-COMMERCIAL	928.47	0.02	5 072.03	0.04	4 143.56	81.69
62515000 Trains-COMMERCIAL	430.69	0.01	436.83	0.00	6.14	1.41
62517000 Autoroute-COMMERCIAL	2 977.42	0.05	4 914.95	0.04	1 937.53	39.42
62520000 Restau/hotels	47 526.19	0.85	97 625.13	0.79	50 098.94	51.32
62530000 Restaurant	16 651.46	0.30	34 072.42	0.27	17 420.96	51.13
62540000 Avion	37 161.18	0.66	124 550.27	1.00	87 389.09	70.16
62545000 Trains	7 720.23	0.14	19 927.37	0.16	12 207.14	61.26
62547000 Autoroute	11 379.39	0.20	13 651.87	0.11	2 272.48	16.65
62560000 Réceptions	11 334.28	0.20	20 185.68	0.16	8 851.40	43.85
62610000 Affranchissements	2 203.90	0.04	2 784.67	0.02	580.77	20.86
62620000 Téléphone et fax	33 602.40	0.60	31 444.52	0.25	2 157.88	6.86

\* Proratisation de l'écart en fonction du nombre de mois

## DÉTAIL SOLDES INTERMÉDIAIRES DE GESTION

	Exercice N		Exercice N-1		Ecart N / N-1 *	
	31/12/2020	% CA	31/12/2019	% CA	Euros	%
62700000 Services bancaires et assimilé	7 789.45	0.14	11 078.71	0.09	3 289.26	29.69
62810000 UDIMEC	6 129.86	0.11	6 037.80	0.05	92.06	1.52
<b>VALEUR AJOUTEE</b>	<b>1 967 756.07</b>	<b>35.20</b>	<b>4 302 780.86</b>	<b>34.71</b>	<b>2 335 024.79</b>	<b>54.27</b>
<b>IMPOTS, TAXES ET VERSEMENTS ASSIMILES</b>	<b>196 961.13</b>	<b>3.52</b>	<b>207 522.16</b>	<b>1.67</b>	<b>10 561.03</b>	<b>5.09</b>
63120000 Taxe apprentissage	16 592.86	0.30			16 592.86	
63130000 Formation Professionnelle	6 225.00	0.11			6 225.00	
63130500 Formation Continue	17 549.21	0.31	17 586.86	0.14	37.65	0.21
63320000 ALLOCATION LOGEMENT	12 200.71	0.22	13 682.71	0.11	1 482.00	10.83
63330000 PARTICIPATION EEMPL FORMATION	24 626.50	0.44	27 361.58	0.22	2 735.08	10.00
63340000 Participation construction	10 980.76	0.20	12 312.76	0.10	1 332.00	10.82
63500000 Autres impôts et taxes	2 067.90	0.04	3 200.00	0.03	1 132.10	35.38
63511000 CET	62 271.00	1.11	95 047.00	0.77	32 776.00	34.48
63512000 TAXES FONCIERES	29 987.00	0.54	29 657.00	0.24	330.00	1.11
63750000 COREM	14 460.19	0.26	6 674.25	0.05	7 785.94	116.66
63780000 Taxe handicapés			2 000.00	0.02	2 000.00	100.00
<b>SALAIRES DU PERSONNEL</b>	<b>2 513 982.10</b>	<b>44.97</b>	<b>2 695 801.64</b>	<b>21.75</b>	<b>181 819.54</b>	<b>6.74</b>
64110100 SALAIRE.APPOINTEMENT.COM	2 325 352.49	41.60	2 479 772.99	20.01	154 420.50	6.23
64110200 SAL.APPT:MALADIE,MAT	49 304.37	0.88	37 970.45	0.31	11 333.92	29.85
64110500 SAL.APPT:ELEM.CONNEX	33 035.50	0.59	30 208.58	0.24	2 826.92	9.36
64120000 Congés payés	85 641.69	1.53	37 962.25	0.31	123 603.94	325.60
64130000 Provisions Primes	140 850.51	2.52	71 338.65	0.58	212 189.16	297.44
64131000 SAL.APPT: 13EME MOIS			163 569.51	1.32	163 569.51	100.00
64140100 IND&AVANTAGES:AV.NAT	16 397.26	0.29	20 177.31	0.16	3 780.05	18.73
64140200 IND.DEPART RETR.CONV	30 556.82	0.55	5 261.46	0.04	25 295.36	480.77
64150000 Remboursements sécurité social	3 553.24	0.06	7 782.26	0.06	11 335.50	145.66
64160000 Remboursements APICIL	3 150.23	0.06			3 150.23	
64180000 CSP	126 965.77	2.27			126 965.77	
64181000 REMBOURSEMENT INDEM CHO PARTIE	123 241.94	2.20			123 241.94	
<b>CHARGES SOCIALES DU PERSONNEL</b>	<b>1 095 333.15</b>	<b>19.59</b>	<b>1 144 922.84</b>	<b>9.24</b>	<b>49 589.69</b>	<b>4.33</b>
64510000 Cotisations URSSAF	616 784.37	11.03	697 269.97	5.63	80 485.60	11.54
64512000 Provision charges sur congés	36 861.89	0.66	10 560.83	0.09	47 422.72	449.04
64513000 Provision charges sur primes	70 404.78	1.26	35 670.08	0.29	106 074.86	297.38
64514000 Charges sur participation			10 421.00	0.08	10 421.00	100.00
64520000 COTISATIONS AUX MUTUELLES	51 130.82	0.91	55 698.35	0.45	4 567.53	8.20
64532000 ARRCO NC 1	202 231.42	3.62	220 785.06	1.78	18 553.64	8.40
64540000 Cotisations ASSEDIC	102 266.56	1.83	114 920.81	0.93	12 654.25	11.01
64588000 PREVOYANCE 1	60 561.79	1.08	64 893.25	0.52	4 331.46	6.67
64720000 Comité d'entreprise	19 276.60	0.34	20 247.63	0.16	971.03	4.80
64750000 Medecine du travail pharmacie	4 333.61	0.08	5 727.53	0.05	1 393.92	24.34
64800000 Autres charges de personnel	5 205.09	0.09	910.49	0.01	4 294.60	471.68
<b>EXCEDENT BRUT D'EXPLOITATION</b>	<b>1 838 520.31</b>	<b>32.89</b>	<b>254 534.22</b>	<b>2.05</b>	<b>2 093 054.53</b>	<b>822.31</b>
<b>AUTRES PRODUITS DE GESTION COURANTE</b>	<b>12 531.04</b>	<b>0.22</b>	<b>1 022.09</b>	<b>0.01</b>	<b>11 508.95</b>	<b>NS</b>
75800000 Produits divers de gestion cou	12 531.04	0.22	1 022.09	0.01	11 508.95	NS
<b>AUTRES CHARGES DE GESTION COURANTE</b>	<b>1 549.20</b>	<b>0.03</b>	<b>1 053.47</b>	<b>0.01</b>	<b>2 602.67</b>	<b>247.06</b>
65100000 REDEVANCE BREVET LICENCE			1 047.50	0.01	1 047.50	100.00
65800000 Charges de gestion courante	1 549.20	0.03	5.97	0.00	1 555.17	NS

\* Proratization de l'écart en fonction du nombre de mois

## DETAIL SOLDES INTERMEDIAIRES DE GESTION

	Exercice N		Exercice N-1		Ecart N / N-1 *	
	31/12/2020	12	31/12/2019	12	Euros	%
<b>REPRISES SUR AMORTISSEMENTS ET PROVISIONS, TRANSFERTS DE CHARGES</b>	405 068.31	7.25	52 041.72	0.42	353 026.59	678.35
78150000 Rep/prov. rsiques & charges ex	387 287.68	6.93			387 287.68	
78155000 Reprise provision pour retrait			7 892.00	0.06	7 892.00	100.00
78170000 Rep/prov. dépréciation clients			6 281.43	0.05	6 281.43	100.00
78175000 Rep/prov. dépréciation encours			14 134.99	0.11	14 134.99	100.00
79100000 TRANSFERT DE CHARGES D'EXPLOIT	16 397.26	0.29	20 177.31	0.16	3 780.05	18.73
79110000 REMBOURSEMENT DE FORMATION	1 383.37	0.02			1 383.37	
79120000 REMBOURSEMENT D ASSURANCES			3 555.99	0.03	3 555.99	100.00
<b>DOTATIONS AUX AMORTISSEMENTS</b>	23 826.35	0.43	27 234.34	0.22	3 407.99	12.51
68111000 Dot/amort. immob. incoporelles			138.25	0.00	138.25	100.00
68112000 Dot/amort. immob. corporelles	23 826.35	0.43	27 096.09	0.22	3 269.74	12.07
<b>DOTATIONS AUX PROVISIONS</b>	29 929.03	0.54	592 026.68	4.78	562 097.65	94.94
68150000 Dot/prov. risques & charges ex			497 292.68	4.01	497 292.68	100.00
68155000 Dotation provision pour retrai	14 242.00	0.25	94 734.00	0.76	80 492.00	84.97
68170000 Dot/prov. dépréciation des cli	6 229.09	0.11			6 229.09	
68175000 Dot/prov dépréciation des enco	9 457.94	0.17			9 457.94	
<b>RESULTAT D'EXPLOITATION</b>	1 473 127.14	26.35	312 716.46	2.52	1 160 410.68	371.07
<b>PRODUITS FINANCIERS</b>	1 649.49	0.03	9 576.39	0.08	7 926.90	82.78
76600000 Gains de change	1 649.49	0.03	8 408.05	0.07	6 758.56	80.38
76800000 AUTRES PRODUITS			1 168.34	0.01	1 168.34	100.00
<b>CHARGES FINANCIERES</b>	10 288.31	0.18	13 553.62	0.11	3 265.31	24.09
66600000 Pertes de change	1 911.31	0.03	972.62	0.01	938.69	96.51
68660000 dot prov éléments financiers	8 377.00	0.15	12 581.00	0.10	4 204.00	33.42
<b>RESULTAT COURANT</b>	1 481 765.96	26.51	316 693.69	2.55	1 165 072.27	367.89
<b>PRODUITS EXCEPTIONNELS</b>	1 125.18	0.02	2 446.01	0.02	1 320.83	54.00
77100000 Produits except. /opé. gestion	465.18	0.01	49.01	0.00	416.17	849.15
77520000 Produit de cession immo corpor	660.00	0.01			660.00	
77800000 Autres produits exceptionnels			2 397.00	0.02	2 397.00	100.00
<b>CHARGES EXCEPTIONNELLES</b>	275 764.00	4.93	77 942.73	0.63	197 821.27	253.80
67120000 Pénalités et amendes			379.78	0.00	379.78	100.00
67800000 Autres charges exceptionnelles			1 798.95	0.01	1 798.95	100.00
68725000 Dot amortissement derogatoire	75 764.00	1.36	75 764.00	0.61		
68750000 Provision pour charges excepti	200 000.00	3.58			200 000.00	
<b>RESULTAT EXCEPTIONNEL</b>	274 638.82	4.91	75 496.72	0.61	199 142.10	263.78
<b>IMPOT SUR LES BENEFICES</b>			9 173.00	0.07	9 173.00	100.00
69910000 Crédit d'impôt recherche			9 173.00	0.07	9 173.00	100.00
<b>RESULTAT NET</b>	1 756 404.78	31.42	383 017.41	3.09	1 373 387.37	358.57

\* Proratation de l'écart en fonction du nombre de mois

## IMPÔT SUR LES SOCIÉTÉS

Exercice ouvert le	01012020	et clos le	31122020	Régime simplifié d'imposition
Déclaration souscrite pour le résultat d'ensemble du groupe			Régime réel normal	
SI PME innovantes, cocher la case ci-contre				
SI option pour le régime optionnel de taxation au tonnage, art. 209-0 B (entreprises de transport maritime), cocher la case				

### A IDENTIFICATION DE L'ENTREPRISE

Désignation de la société:		Adresse du siège social:	
Société ADMV		ZA Z A DES TRIBOULLIERES 38460 CREMIEU	
SIRET	3 3 9 6 0 8 5 1 5 0 0 0 3 9		
Adresse du principal établissement:		Ancienne adresse en cas de changement:	

### REGIME FISCAL DES GROUPES

Les entreprises placées sous le régime des groupes de sociétés doivent déposer cette déclaration en deux exemplaires (art 223 A à U du CGI)

Date d'entrée dans le groupe de la société déclarante

Pour les sociétés filiales, désignation, adresse du lieu d'imposition et n° d'identification de la société mère:

SIRET	
-------	--

### B ACTIVITE

Activités exercées	Fabrication de machines	Si vous avez changé d'activité, cochez la case
--------------------	-------------------------	--

### C RECAPITULATION DES ELEMENTS D'IMPOSITION (cf. notice de la déclaration n°2065)

1 Résultat fiscal	Bénéfice imposable à 31%	Bénéfice imposable à 28%	Déficit	1 809 084
Bénéfice imposable à 15%	Résultat net de cession, de concession ou de sous-concession des brevets et droits de propriété industrielle assimilés imposable au taux de 10%			

2 Plus-values	PV à long terme imposables à 15%	PV à long terme imposables à 19%	PV à long terme imposables à 0%	PV exonérées (art. 238 quindecies)
	Autres PV imposables à 19%			

3 Abattements et exonérations notamment en faveur des entreprises nouvelles ou implantées en zones d'entreprises ou zones franches				
Entreprises nouvelles, art 44 sexies	<input type="checkbox"/>	Jeunes entreprises innovantes, art. 44 sexies-0 A	<input type="checkbox"/>	
Entreprises nouvelles, art 44 septies	<input type="checkbox"/>	Zone franche d'activité, art. 44 quaterdecies	<input type="checkbox"/>	Zone de restructuration de la défense art. 44 terdecies <input type="checkbox"/>
Bassins urbains à dynamiser (BUD), art.44 sexdecies	<input type="checkbox"/>	Zones franches urbaines - Territoire entrepreneur, art 44 octies A	<input type="checkbox"/>	Autres dispositifs <input type="checkbox"/>
Société d'investissement immobilier cotée	<input type="checkbox"/>	Zone de développement prioritaire, art. 44 septdecies	<input type="checkbox"/>	
	Bénéfice ou déficit exonéré (indiquer + ou - selon le cas)			Plus-values exonérées relevant du taux de 15 % <input type="checkbox"/>

4 Option pour le crédit d'impôt outre-mer :	dans le secteur productif, art. 244 quater W
---	--

### D IMPUTATIONS (cf. notice de la déclaration n°2065)

1. Au titre des revenus mobiliers de source française ou étrangère, ayant donné lieu à la délivrance d'un certificat de crédit d'impôt	
2. Au titre des revenus auxquels est attaché, en vertu d'une convention fiscale conclue avec un Etat étranger, un territoire ou une collectivité territoriale d'Outre-Mer, un crédit d'impôt représentatif de l'impôt de cet Etat, territoire ou collectivité.	

### E CONTRIBUTION ANNUELLE SUR LES REVENUS LOCATIFS (cf. notice de la déclaration n° 2065)

Recettes nettes soumises à la contribution 2,50%	
--	--

### F ENTREPRISES SOUMISES OU DESIGNÉES AU DÉPÔT DE LA DÉCLARATION PAYS PAR PAYS CbC/DAC4 (cf. notice de la déclaration n° 2065-SD)

1-Si vous êtes l'entreprise, tête de groupe, soumise au dépôt de la déclaration n° 2258-SD (art. 223 quinquies C-1-1), cocher la case ci-contre	<input type="checkbox"/>
2-Si vous êtes la société tête de groupe et que vous avez désigné une autre entité du groupe pour souscrire la déclaration n° 2258-SD, indiquer le nom, adresse et numéro d'identification fiscale de l'entité désignée	Nom NIF
3-Si vous êtes l'entreprise désignée au dépôt de la déclaration n° 2258-SD par la société tête de groupe (art. 223 quinquies C-1-2), cocher la case ci-contre	<input type="checkbox"/>
Dans ce cas, veuillez indiquer le nom, adresse et numéro d'identification fiscale de la société tête de groupe	Nom NIF

### G COMPTABILITÉ INFORMATISÉE

L'entreprise dispose-t-elle d'une comptabilité informatisée ?	OUI	<input checked="" type="checkbox"/>	NON		Si oui, indication du logiciel utilisé	CEGID
---	-----	-------------------------------------	-----	--	--	-------

**Vous devez obligatoirement souscrire le formulaire n° 2065-SD par voie dématérialisée. Le non respect de cette obligation est sanctionné par l'application de la majoration de 0,2 % prévue par l'article 1738 du CGI. Vous trouverez toutes les informations utiles pour télédéclarer sur le site www.impots.gouv.fr. Les notices des liasses fiscales sont désormais uniquement accessibles sur le site www.impots.gouv.fr.**

Nom et adresse du professionnel de l'expertise comptable:	Nom et adresse du conseil:
BONNET & ASSOCIÉS 47 Avenue Général Leclerc Espace 47 - BP 345 38200 VIENNE Tél: 04 74 78 32 32	

OGA/OMGA	Viseur conventionné	(Cocher la case correspondante)	Identité du déclarant:
Nom et adresse du CGA/OMGA ou du viseur conventionné:			Date: 03/02/2021
N° d'agrément du CGA/OMGA/viseur conventionné			Lieu: CREMIEU
			Qualité et nom du signataire: PRESIDENT
			Signature: WITSCHASS OLAF

Examen de conformité fiscale (ECF)	
------------------------------------	--

## ANNEXE À LA DECLARATION N° 2065

H REPARTITION DES PRODUITS DES ACTIONS ET PARTS SOCIALES, AINSI QUE DES REVENUS ASSIMILES DISTRIBUES				
Montant global brut des distributions (1)	payées par la société elle-même	a	payées par un établissement chargé du service des titres	b
Montant des distributions correspondant à des rémunérations ou avantages dont la société ne désigne pas le (les) bénéficiaire(s) (2)				c
Montant des prêts, avances ou acomptes consentis aux associés, actionnaires et porteurs de parts, soit directement, soit par personnes interposées				d
Montant des distributions autres que celles visées en (a), (b), (c) et (d) ci-dessus (3)				e
				f
				g
				h
Montant des revenus distribués éligibles à l'abattement de 40 % prévu au 2° du 3 de l'article 158 du CGI (4)				i
Montant des revenus distribués non éligibles à l'abattement de 40 % prévu au 2° du 3 de l'article 158 du CGI				j
Montant des revenus répartis (5)				Total (a à h)

I REMUNERATIONS NETTES VERSEES AUX MEMBRES DE CERTAINES SOCIETES									
Nom, prénoms, domicile et qualité (art. 48-3 à 6 ann. III au CGI) * SARL, tous les associés ; * SCA, associés gérants ; * SNC ou SCS, associés en nom ou commandités ; * SEP et sté de copropriétaires de navires, associés, gérants ou coparticipants	Pour les S.A.R.L.	Sommes versées, au cours de la période retenue pour l'assiette de l'impôt sur les sociétés, à chaque associé, gérant ou non, désigné col. 1 à titre de traitements, émoluments, indemnités, remboursements forfaitaires de frais ou autres rémunérations de ses fonctions dans la société.							
	Nombre de parts sociales appartenant à chaque associé en toute propriété ou en usufruit	Année au cours de laquelle le versement à été effectué.	Montant des sommes versées :						
à titre de traitements émoluments et indemnités proprement dits.			à titre de frais de représentation, de mission et de déplacement.		à titre de frais professionnels autres que ceux visés dans les				
			Indemnités forfaitaires.	Remboursements.	Indemnités forfaitaires.	Remboursements.			
		1	2	3	4	5	6	7	8

J DIVERS
* NOM ET ADRESSE DU PROPRIETAIRE DU FONDS (en cas de gérance libre)
* ADRESSES DES AUTRES ETABLISSEMENTS (si ce cadre est insuffisant, joindre un état du même modèle)

K CADRE NE CONCERNANT QUE LES ENTREPRISES PLACEES SOUS LE REGIME SIMPLIFIE D'IMPOSITION		
REMUNERATIONS	MOINS-VALUES A LONG TERME IMPOSEES A 15%	
Montant brut des salaires, abstraction faite des sommes comprises dans les DADS et versées aux apprentis sous contrat et aux handicapés (a)		MVLT restant à reporter à l'ouverture de l'exercice
Rétrocessions d'honoraires, de commissions et de courtages (b)		MVLT imputée sur les PVLT de l'exercice
		MVLT réalisée au cours de l'exercice
		MVLT restant à reporter

Désignation de l'entreprise : Société ADMV Durée de l'exercice exprimée en nombre de mois\* 12  
 Adresse de l'entreprise ZA 38460 CREMIEU Durée de l'exercice précédent\* 12

Numéro SIRET\* 3 3 9 6 0 8 5 1 5 0 0 0 3 9 Néant  \*

				Exercice N clos le, <u>3 1 1 2 2 0 2 0</u>		N-1 <u>3 1 1 2 2 0 1 9</u>	
		Brut 1	Amortissements, provisions 2	Net 3			Net 4
Capitaux souscrits non appelés (I)		AA					
IMMOBILISATIONS INCORPORELLES	Frais d'établissement *	AB	AC				
	Frais de développement *	CX	CQ				
	Concessions, brevets et droits similaires	AF	AG	213 740	213 740	0	0
	Fonds commercial (1)	AH	AI				
	Autres immobilisations incorporelles	AJ	AK				
	Avances et acomptes sur immobilisations incorporelles	AL	AM				
	Terrains	AN	AO	1		1	1
	Constructions	AP	AQ	99 506	86 501	13 005	17 255
	Installations techniques, matériel et outillage industriels	AR	AS	344 391	345 405	(1 014)	818
	Autres immobilisations corporelles	AT	AU	914 701	849 062	65 639	39 376
Immobilisations en cours	AV	AW					
Avances et acomptes	AX	AY					
Participations évaluées selon la méthode de mise en équivalence	CS	CT					
Autres participations	CU	CV	7 622	7 622	0	0	
Créances rattachées à des participations	BB	BC					
Autres titres immobilisés	BD	BE					
Prêts	BF	BG					
Autres immobilisations financières*	BH	BI	200		200		
<b>TOTAL (II)</b>	<b>BJ</b>	<b>1 580 160</b>	<b>1 502 329</b>	<b>77 832</b>			<b>57 450</b>
STOCKS *	Matières premières, approvisionnements	BL	BM	333 216	90 283	242 933	308 613
	En cours de production de biens	BN	BO	926 730		926 730	2 926 198
	En cours de production de services	BP	BQ				
	Produits intermédiaires et finis	BR	BS				
	Marchandises	BT	BU				
	Avances et acomptes versés sur commandes	BV	BW	4 466		4 466	1 221
CREANCES	Clients et comptes rattachés (3)*	BX	BY	3 071 320	48 783	3 022 537	3 776 200
	Autres créances (3)	BZ	CA	197 928		197 928	334 529
	Capital souscrit et appelé, non versé	CB	CC				
DIVERS	Valeurs mobilières de placement (dont actions propres : .....)	CD	CE				
	Disponibilités	CF	CG	304 843		304 843	977 458
Comptes de régularisation	Charges constatées d'avance (3)*	CH	CI	8 645		8 645	14 156
	<b>TOTAL (III)</b>	<b>CJ</b>	<b>CK</b>	<b>4 847 148</b>	<b>139 066</b>	<b>4 708 082</b>	<b>8 338 376</b>
	Frais d'émission d'emprunt à étaler (IV)	CW					
Primes de remboursement des obligations (V)	CM						
Ecarts de conversion actif* (VI)	CN						
<b>TOTAL GÉNÉRAL (I à VI)</b>	<b>CO</b>	<b>6 427 308</b>	<b>IA</b>	<b>1 641 395</b>	<b>4 785 914</b>	<b>8 395 826</b>	
Renvois : (1) Dont droit au bail		(2) Part à moins d'un an des immobilisations financières nettes :	CP	200	(3) Part à plus d'un an :	CR	
Clause de réserve de propriété : *	Immobilisations :	Stocks :			Créances :		

EXEMPLAIRE A CONSERVER PAR LE DECLARANT

Cédex Quatre

\* D'après l'annexe au règlement de cette rubrique est donnée dans la notice n° 2021  
 Dossier N° 000020 en Euros.

Désignation de l'entreprise : Société ADMV

Néant  \*

		Exercice N		Exercice N-1	
CAPITAUX PROPRES	Capital social ou individuel (1)* (Dont versé : .....444.664.....)	DA	444 664	444 664	
	Primes d'émission, de fusion, d'apport, ...	DB			
	Ecart de réévaluation (2)* (dont écart d'équivalence <input type="checkbox"/> EK )	DC			
	Réserve légale (3)	DD	37 732	37 732	
	Réserves statutaires ou contractuelles	DE	274 437	274 437	
	Réserves réglementées (3)* ( Dont réserve spéciale des provisions pour fluctuation des cours <input type="checkbox"/> B1 )	DF			
	Autres réserves ( Dont réserve relative à l'achat d'oeuvres originales d'artistes vivants* <input type="checkbox"/> EJ )	DG			
	Report à nouveau	DH	259 613	642 631	
	RÉSULTAT DE L'EXERCICE (bénéfice ou perte)	DI	(1 756 405)	(383 017)	
	Subventions d'investissement	DJ			
	Provisions réglementées *	DK	580 857	505 093	
	<b>TOTAL (I)</b>	DL	(159 102)	1 521 539	
	Autres fonds propres	Produit des émissions de titres participatifs	DM		
Avances conditionnées		DN			
<b>TOTAL (II)</b>		DO			
Provisions pour risques et charges	Provisions pour risques	DP	444 797	592 735	
	Provisions pour charges	DQ	751 086	767 817	
	<b>TOTAL (III)</b>	DR	1 195 883	1 360 552	
DETTES (4)	Emprunts obligataires convertibles	DS			
	Autres emprunts obligataires	DT			
	Emprunts et dettes auprès des établissements de crédit (5)	DU			
	Emprunts et dettes financières divers (Dont emprunts participatifs <input type="checkbox"/> EI )	DV			
	Avances et acomptes reçus sur commandes en cours	DW	438 525	405 440	
	Dettes fournisseurs et comptes rattachés	DX	1 006 562	2 022 060	
	Dettes fiscales et sociales	DY	1 091 770	906 611	
	Dettes sur immobilisations et comptes rattachés	DZ	31 010		
	Autres dettes	EA	447 656	143 137	
Compte régul.	Produits constatés d'avance (4)	EB	733 610	2 036 487	
<b>TOTAL (IV)</b>	EC	3 749 132	5 513 734		
	Ecarts de conversion passif *	(V)			
	<b>TOTAL GÉNÉRAL (I à V)</b>	EE	4 785 914	8 395 826	
RENVOIS	(1) Ecart de réévaluation incorporé au capital	1B			
	(2) Dont {	Réserve spéciale de réévaluation (1959)	1C		
		Ecart de réévaluation libre	1D		
		Réserve de réévaluation (1976)	1E		
	(3) Dont réserve spéciale des plus-values à long terme *	EF			
	(4) Dettes et produits constatés d'avance à moins d'un an	EG	3 749 132	5 513 734	
(5) Dont concours bancaires courants, et soldes créditeurs de banques et CCP	EH				

\* Des explications concernant cette rubrique sont données dans la notice n° 2032.

Désignation de l'entreprise : <b>Société ADMV</b>		Exercice N				Exercice (N-1)			
		France		Exportations et livraisons intracommunautaires			Total		
PRODUITS D'EXPLOITATION	Ventes de marchandises*	FA	9 137	FB		FC	9 137	1 395	
	Production vendue	} biens*	FD	3 823 778	FE	2 287 684	FF	6 111 462	10 697 554
			FG	1 469 085	FH		FI	1 469 085	2 348 422
	Chiffres d'affaires nets*	FJ	5 302 000	FK	2 287 684	FL	7 589 683	13 047 371	
	Production stockée*				FM	(1 999 468)	(651 976)		
	Production immobilisée*				FN				
	Subventions d'exploitation				FO				
	Reprises sur amortissements et provisions, transfert de charges* (9)				FP	405 068	52 042		
	Autres produits (1) (11)				FQ	12 531	1 022		
<b>Total des produits d'exploitation (2) (I)</b>						FR	6 007 815	12 448 459	
CHARGES D'EXPLOITATION	Achats de marchandises (y compris droits de douane)*					FS	18 597	901	
	Variation de stock (marchandises)*					FT			
	Achats de matières premières et autres approvisionnements (y compris droits de douane)*					FU	1 822 763	4 695 505	
	Variation de stock (matières premières et approvisionnements)*					FV	56 222	192 619	
	Autres achats et charges externes (3) (6 bis) *					FW	1 724 877	3 203 589	
	Impôts, taxes et versements assimilés*					FX	196 961	207 522	
	Salaires et traitements*					FY	2 513 982	2 695 802	
	Charges sociales (10)					FZ	1 095 333	1 144 923	
	DOTATIONS D'EXPLOITATION	Sur immobilisations	}	- dotations aux amortissements*		GA	23 826	27 234	
				- dotations aux provisions		GB			
		Sur actif circulant : dotations aux provisions*		GC	15 687				
	Pour risques et charges : dotations aux provisions		GD	14 242	592 027				
	Autres charges (12)				GE	(1 549)	1 053		
<b>Total des charges d'exploitation (4) (II)</b>						GF	7 480 942	12 761 175	
1 - RÉSULTAT D'EXPLOITATION (I - II)						GG	(1 473 127)	(312 716)	
opérations en commun	Bénéfice attribué ou perte transférée*					GH			
	Perte supportée ou bénéfice transféré*					GI			
PRODUITS FINANCIERS	Produits financiers de participations (5)					GJ			
	Produits des autres valeurs mobilières et créances de l'actif immobilisé (5)					GK			
	Autres intérêts et produits assimilés (5)					GL		1 168	
	Reprises sur provisions et transferts de charges					GM			
	Différences positives de change					GN	1 649	8 408	
	Produits nets sur cessions de valeurs mobilières de placement					GO			
<b>Total des produits financiers (V)</b>						GP	1 649	9 576	
CHARGES FINANCIÈRES	Dotations financières aux amortissements et provisions*					GQ	8 377	12 581	
	Intérêts et charges assimilées (6)					GR			
	Différences négatives de change					GS	1 911	973	
	Charges nettes sur cessions de valeurs mobilières de placement					GT			
<b>Total des charges financières (VI)</b>						GU	10 288	13 554	
2 - RÉSULTAT FINANCIER (V - VI)						GV	(8 639)	(3 977)	
3 - RÉSULTAT COURANT AVANT IMPÔTS (I - II + III - IV + V - VI)						GW	(1 481 766)	(316 694)	

EXEMPLAIRE A CONSERVER PAR LE DECLARANT



Désignation de l'entreprise : Société ADMV		Néant <input type="checkbox"/> *		
		Exercice N	Exercice N-1	
PRODUITS EXCEPTIONNELS	Produits exceptionnels sur opérations de gestion	HA	465	49
	Produits exceptionnels sur opérations en capital *	HB	660	2 397
	Reprises sur provisions et transferts de charges	HC		
	<b>Total des produits exceptionnels (7) (VII)</b>	HD	1 125	2 446
CHARGES EXCEPTIONNELLES	Charges exceptionnelles sur opérations de gestion (6 bis)	HE		380
	Charges exceptionnelles sur opérations en capital *	HF		1 799
	Dotations exceptionnelles aux amortissements et provisions	HG	275 764	75 764
	<b>Total des charges exceptionnelles (7) (VIII)</b>	HH	275 764	77 943
<b>4 - RÉSULTAT EXCEPTIONNEL (VII - VIII)</b>		HI	(274 639)	(75 497)
Participation des salariés aux résultats de l'entreprise (IX)		HJ		
Impôts sur les bénéfices * (X)		HK		(9 173)
TOTAL DES PRODUITS (I + III + V + VII)		HL	6 010 589	12 460 481
TOTAL DES CHARGES (II + IV + VI + VIII + IX + X)		HM	7 766 994	12 843 499
<b>5 - BÉNÉFICE OU PERTE (Total des produits - total des charges)</b>		HN	(1 756 405)	(383 017)
(1)	Dont produits nets partiels sur opérations à long terme	HO		
(2)	Dont { produits de locations immobilières produits d'exploitation afférents à des exercices antérieurs (à détailler au (8) ci-dessous)	HY		
		IG		
(3)	Dont { - Crédit bail mobilier * - Crédit bail immobilier	HP		
		HQ		
(4)	Dont charges d'exploitation afférentes à des exercices antérieurs (à détailler au (8) ci-dessous)	IH		
(5)	Dont produits concernant les entreprises liées	IJ		
(6)	Dont intérêts concernant les entreprises liées	IK		
(6bis)	Dont dons faits aux organismes d'intérêt général (art. 238 bis du C.G.I.)	HX		
	Dont amortissement des souscriptions dans des PME innovantes (art. 217 octies)	RC		
	Dont amortissement exceptionnel de 25% des constructions nouvelles ( art. 39 quinquies D)	RD		
(9)	Dont transferts de charges	A1	17 781	23 733
(10)	Dont cotisations personnelles de l'exploitant (13) (dont montant des cotisations sociales obligatoires hors CSG/CRDS)	A5		
(11)	Dont redevances pour concessions de brevets, de licences (produits)	A3		
(12)	Dont redevances pour concessions de brevets, de licences (charges)	A4		1 048
(13)	Dont primes et cotisations complémentaires personnelles : facultatives	A6		
	Dont cotisations facultatives aux nouveaux plans d'épargne retraite	A8		
(13)	Dont cotisations obligatoires Madelin	A9		
		A7		
(7)	Détail des produits et charges exceptionnels (Si le nombre de lignes est insuffisant, reproduire le cadre (7) et le joindre en annexe) Cf état annexe	Exercice N		
		Charges exceptionnelles	Produits exceptionnels	
			275 764	1 125
(8)	Détail des produits et charges sur exercices antérieurs :	Exercice N		
		Charges antérieures	Produits antérieurs	

\* Des explications concernant cette rubrique sont données dans la notice n° 2032.



Désignation de l'entreprise : Société ADMV

Néant \*

(Ne pas reporter le montant des centimes)

EXEMPLAIRE A CONSERVER PAR LE DECLARANT

Capital Quatre

CADRE A		IMMOBILISATIONS				Valeur brute des immobilisations au début de l'exercice		Augmentations			
						1		2			
								3			
								4			
INCORP.	Frais d'établissement et de développement	TOTAL I				CZ		D8	D9		
	Autres postes d'immobilisations incorporelles	TOTAL II				KD	213 740	KE	KF		
CORPORELLES	Terrains					KG	1	KH	KI		
	Constructions	Sur sol propre	Dont Composants	L9		KJ		KK	KL		
		Sur sol d'autrui	Dont Composants	M1		KM		KN	KO		
	Autres immobilisations corporelles	Installations générales, agencements et aménagements des constructions *	Dont Composants	M2		KP	98 006	KQ	KR	1 500	
		Installations techniques, matériel et outillage industriels	Dont Composants	M3		KS	344 391	KT	KU		
	Autres immobilisations corporelles	Installations générales, agencements et aménagements divers *					KV	378 945	KW	KX	42 508
		Matériel de transport *					KY	60 223	KZ	LA	
		Matériel de bureau et mobilier informatique					LB	447 108	LC	LD	
		Emballages récupérables et divers *					LE		LF	LG	
	Immobilisations corporelles en cours						LH		LI	LJ	
	Avances et acomptes						LK		LL	LM	
	TOTAL III						LN	1 328 673	LO	LP	44 008
FINANCIÈRES	Participations évaluées par mise en équivalence						8G		8M	8T	
	Autres participations						8U	7 622	8V	8W	
	Autres titres immobilisés						1P		1R	1S	
	Prêts et autres immobilisations financières						1T		1U	1V	200
	TOTAL IV						LQ	7 622	LR	LS	200
TOTAL GÉNÉRAL (I + II + III + IV)						0G	1 550 035	0H	0J	44 208	
CADRE B		IMMOBILISATIONS				Diminutions		Valeur brute des immobilisations à la fin de l'exercice		Réévaluation légale * ou évaluation par mise en équivalence	
		par virement de poste à poste 1				par cessions à des tiers ou mises hors service ou résultant d'une mise en équivalence 2		3		4	
INCORP.	Frais d'établissement et de développement	TOTAL I	IN		CO		D0	D7			
	Autres postes d'immobilisations incorporelles	TOTAL II	IO		LV		LW	1X	213 740	213 740	
CORPORELLES	Terrains		IP		LX		LY	1	LZ	1	
	Constructions	Sur sol propre	IQ		MA		MB		MC		
		Sur sol d'autrui	IR		MD		ME		MF		
	Autres immobilisations corporelles	Inst. gales, agencés et am. des constructions	IS		MG		MH	99 506	MI	99 506	
		Installations techniques, matériel et outillage industriels	IT		MJ		MK	344 391	ML	344 391	
	Autres immobilisations corporelles	Inst. gales, agencés, aménagements divers	IU		MM		MN	421 453	MO	421 453	
		Matériel de transport	IV		MP	14 083	MQ	46 140	MR	46 140	
		Matériel de bureau et mobilier informatique, mobilier	IW		MS		MT	447 108	MU	447 108	
		Emballages récupérables et divers *	IX		MV		MW		MX		
	Immobilisations corporelles en cours			MY		MZ		NA	NB		
	Avances et acomptes			NC		ND		NE	NF		
	TOTAL III			IY		NG	14 083	NH	1 358 598	NI	1 358 598
FINANCIÈRES	Participations évaluées par mise en équivalence			IZ		0U		M7	0W		
	Autres participations			I0		0X		0Y	7 622	0Z	7 622
	Autres titres immobilisés			I1		2B		2C		2D	
	Prêts et autres immobilisations financières			I2		2E		2F	200	2G	200
	TOTAL IV			I3		NJ		NK	7 822	2H	7 822
TOTAL GÉNÉRAL (I + II + III + IV)			I4		0K	14 083	0L	1 580 160	0M	1 580 160	

\* Des explications concernant cette rubrique sont données dans la notice n° 2032.

Désignation de l'entreprise : Société ADMV Néant  \*

**CADRE A** SITUATIONS ET MOUVEMENTS DE L'EXERCICE DES AMORTISSEMENTS TECHNIQUES (OU VENANT EN DIMINUTION DE L'ACTIF)\*

IMMOBILISATIONS AMORTISSABLES		Montant des amortissements au début de l'exercice		Augmentations : dotations de l'exercice		Diminutions : amortissements afférents aux éléments sortis de l'actif et reprises		Montant des amortissements à la fin de l'exercice	
Frais d'établissement et de développement	TOTAL I	CY		EL		EM		EN	
Autres immobilisations incorporelles	TOTAL II	PE	213 740	PF		PG		PH	213 740
Terrains		PI		PJ		PK		PL	
Constructions	Sur sol propre	PM		PN		PO		PQ	
	Sur sol d'autrui	PR		PS		PT		PU	
	Inst. générales, agencements et aménagements des constructions	PV	80 751	PW	5 749	PX	(0)	PY	86 501
Installations techniques, matériel et outillage industriels		PZ	343 573	QA	1 832	QB	(0)	QC	345 405
Autres immobilisations corporelles	Inst. générales, agencements, aménagements divers	QD	370 412	QE	3 944	QF	0	QG	374 356
	Matériel de transport	QH	58 838	QI	504	QJ	14 083	QK	45 259
	Matériel de bureau et informatique, mobilier	QL	417 650	QM	11 798	QN	0	QO	429 447
	Emballages récupérables et divers	QP		QR		QS		QT	
TOTAL III		QU	1 271 224	QV	23 827	QW	14 084	QX	1 280 967
TOTAL GÉNÉRAL (I+II+III)		ON	1 484 963	OP	23 827	OQ	14 084	OR	1 494 707

**CADRE B** VENTILATION DES MOUVEMENTS AFFECTANT LA PROVISION POUR AMORTISSEMENTS DÉROGATOIRES

Immobilisations amortissables	DOTATIONS						REPRISES			Mouvement net des amortissements à la fin de l'exercice
	Colonne 1 Différentiel de durée et autres	Colonne 2 Mode dégressif	Colonne 3 Amortissement fiscal exceptionnel	Colonne 4 Différentiel de durée et autres	Colonne 5 Mode dégressif	Colonne 6 Amortissement fiscal exceptionnel				
Frais établissement	M9	N1	N2	N3	N4	N5	N6			
TOTAL I										
Autres immob. incorporelles	N7	N8	P6	P7	P8	P9	Q1			
TOTAL II										
Terrains	Q2	Q3	Q4	75 764	Q5	Q6	Q7	Q8	75 764	
Constructions	Sur sol propre	R1	R2	R3	R4	R5	R6			
	Sur sol d'autrui	R7	R8	R9	S1	S2	S3	S4		
	Inst. gales, agenc. et am. des const.	S5	S6	S7	S8	S9	T1	T2		
Inst. techniques mat. et outillage	T3	T4	T5	T6	T7	T8	T9			
Autres immobilisations corporelles	Inst. gales, agenc. am. divers	U1	U2	U3	U4	U5	U6	U7		
	Matériel de transport	U8	U9	V1	V2	V3	V4	V5		
	Mat. bureau et inform. mobilier	V6	V7	V8	V9	W1	W2	W3		
	Emballages récup. et divers	W4	W5	W6	W7	W8	W9	X1		
TOTAL III	X2	X3	X4	75 764	X5	X6	X7	X8	75 764	
Frais d'acquisition de titres de participations	NL			NM				NO		
TOTAL IV										
Total général (I+II+III+IV)	NP	NQ	NR	75 764	NS	NT	NU	NV	75 764	
Total général non venant de (NP + NQ + NR)	NW	75 764			NY			NZ	75 764	
Total général non venant de (NS + NT + NU) (NW - NY)										

**CADRE C**

MOUVEMENTS DE L'EXERCICE AFFECTANT LES CHARGES RÉPARTIES SUR PLUSIEURS EXERCICES*	Montant net au début de l'exercice	Augmentations	Dotations de l'exercice aux amortissements	Montant net à la fin de l'exercice
Frais d'émission d'emprunt à étaler			Z9	Z8
Primes de remboursement des obligations			SP	SR

\* Des explications concernant cette rubrique sont données dans la notice n° 2032.

EXEMPLAIRE A CONSERVER PAR LE DECLARANT

Nature des provisions		Montant au début de l'exercice	AUGMENTATIONS : Dotations de l'exercice	DIMINUTIONS : Reprises de l'exercice	Montant à la fin de l'exercice				
		1	2	3	4				
Provisions réglementées	Provisions pour reconstitution des gisements miniers et pétroliers *	3T	TA	TB	TC				
	Provisions pour investissement (art. 237 bis A-II)*	3U	TD	TE	TF				
	Provisions pour hausse des prix (1)*	3V	TG	TH	TI				
	Amortissements dérogatoires	3X	505 093	75 764	TM	TN	TO	580 857	
	Dont majorations exceptionnelles de 30 %	D3	D4	D5	D6				
	Provisions pour prêts d'installation (art. 39 quinquies H du CGI)	IJ	IK	IL	IM				
	Autres provisions réglementées (1)	3Y	TP	TQ	TR				
	TOTAL I	3Z	505 093	75 764	TT	TU	580 857		
Provisions pour risques et charges	Provisions pour litiges	4A	4B	4C	4D				
	Provisions pour garanties données aux clients	4E	23 484	4F	4G	4H	23 484		
	Provisions pour pertes sur marchés à terme	4J	569 251	4K	4L	347 938	4M	221 313	
	Provisions pour amendes et pénalités	4N	4P	4R	4S				
	Provisions pour pertes de change	4T	4U	4V	4W				
	Provisions pour pensions et obligations similaires	4X	728 467	4Y	22 619	4Z	5A	751 086	
	Provisions pour impôts (1)	5B	5C	5D	5E				
	Provisions pour renouvellement des immobilisations *	5F	5H	5J	5K				
	Provisions pour gros entretien et grandes révisions	EO	EP	EQ	ER				
	Provisions pour charges sociales et fiscales sur congés à payer *	5R	5S	5T	5U				
	Autres provisions pour risques et charges (1)	5V	39 350	5W	200 000	5X	39 350	5Y	200 000
	TOTAL II	5Z	1 360 552	222 619	TV	222 619	TW	387 288	TX
Provisions pour dépréciation	sur immobilisations	- incorporelles	6A	6B	6C	6D			
		- corporelles	6E	6F	6G	6H			
		- titres mis en équivalence	O2	O3	O4	O5			
		- titres de participation	9U	7 622	9V	9W	9X	7 622	
		- autres immobilisations financières(1)*	O6	O7	O8	O9			
	Sur stocks et en cours	6N	80 825	6P	9 458	6R	0	6S	90 283
	Sur comptes clients	6T	42 554	6U	6 229	6V	(0)	6W	48 783
	Autres provisions pour dépréciation (1) *	6X	6Y	6Z	7A				
	TOTAL III	7B	131 001	TY	15 687	TZ	(0)	UA	146 688
	TOTAL GÉNÉRAL (I + II + III)	7C	1 996 646	UB	314 070	UC	387 288	UD	1 923 428
Dont dotations et reprises	- d'exploitation	UE	29 929	UF	387 288				
	- financières	UG	8 377	UH					
	- exceptionnelles	UJ	275 764	UK					
Titres mis en équivalence : montant de la dépréciation à la clôture de l'exercice calculé selon les règles prévues à l'article 39-1-5e du C.G.I.					10				
(1) à détailler sur feuillet séparé selon l'année de constitution de la provision ou selon l'objet de la provision.									
NOTA : Les charges à payer ne doivent pas être mentionnées sur ce tableau mais être ventilées sur l'état détaillé des charges à payer dont la production est prévue par l'article 38 II de l'annexe III au C.G.I.									

\* Des explications concernant cette rubrique sont données dans la notice n°2032

# ANNEXE DÉCLARATION 2056

Désignation de l'entreprise : Société ADMV

31/12/2020

Nature des provisions	Montant au début de l'exercice 1	AUGMENTATIONS : Dotations de l'exercice 2	DIMINUTIONS : Reprises de l'exercice 3	Montant à la fin de l'exercice 4
<b>AUTRES PROVISIONS RISQUES ET CHARGES</b>				
provisions pour intervention				
provisions pour mise en route	31 500		31 500	
provisions pour charges sociales	7 850		7 850	
provision pour perte	569 251		347 938	221 313
provision pour garantie	23 484			23 484

Désignation de l'entreprise :		Société ADMV		Néant <input type="checkbox"/>		*					
CADRE A		ÉTAT DES CRÉANCES		Montant brut		A 1 an au plus		A plus d'un an			
				1		2		3			
DE L'ACTIF IMMOBILISÉ	Créances rattachées à des participations	UL		UM		UN					
	Prêts (1)(2)	UP		UR		US					
	Autres immobilisations financières	UT	200	UV	200	UW					
DE L'ACTIF CIRCULANT	Clients douteux ou litigieux	VA	12 544		12 544						
	Autres créances clients	UX	3 058 776		3 058 776						
	Créance représentative de titres prêtés ou remis en garantie * (Provision pour dépréciation antérieurement constituée * UO)	ZI									
	Personnel et comptes rattachés	UY	7 585		7 585						
	Sécurité sociale et autres organismes sociaux	UZ	8 356		8 356						
	Etat et autres collectivités publiques	Impôts sur les bénéfices	VM								
		Taxe sur la valeur ajoutée	VB	89 533		89 533					
		Autres impôts, taxes et versements assimilés	VN	52 617		52 617					
		Divers	VP								
	Groupe et associés (2)	VC									
	Débiteurs divers (dont créances relatives à des opérations de pension de titres)	VR	39 837		39 837						
	Charges constatées d'avance	VS	8 645		8 645						
	<b>TOTAUX</b>			<b>VT</b>	<b>3 278 094</b>	<b>VU</b>	<b>3 278 094</b>	<b>VV</b>			
RENOIS	(1)	Montant des - Prêts accordés en cours d'exercice	VD								
		- Remboursements obtenus en cours d'exercice	VE								
	(2)	Prêts et avances consentis aux associés (personnes physiques)	VF								
CADRE B		ÉTAT DES DETTES		Montant brut		A 1 an au plus		A plus d'1 an et 5 ans au plus		A plus de 5 ans	
				1		2		3		4	
Emprunts obligataires convertibles (1)		7Y									
Autres emprunts obligataires (1)		7Z									
Emprunts et dettes auprès des établissements de crédit (1)	à 1 an maximum à l'origine	VG									
	à plus de 1 an à l'origine	VH									
Emprunts et dettes financières divers (1) (2)		8A									
Fournisseurs et comptes rattachés		8B	1 006 562		1 006 562						
Personnel et comptes rattachés		8C	453 074		453 074						
Sécurité sociale et autres organismes sociaux		8D	380 324		380 324						
Etat et autres collectivités publiques	Impôts sur les bénéfices	8E									
	Taxe sur la valeur ajoutée	VW	218 693		218 693						
collectivités publiques	Obligations cautionnées	VX									
	Autres impôts, taxes et assimilés	VQ	39 678		39 678						
Dettes sur immobilisations et comptes rattachés		8J	31 010		31 010						
Groupe et associés (2)		VI									
Autres dettes (dont dettes relatives à des opérations de pension de titres)		8K	447 656		447 656						
Dettes représentatives de titres empruntés ou remis en garantie *		ZZ									
Produits constatés d'avance		8L	733 610		733 610						
<b>TOTAUX</b>			<b>VY</b>	<b>3 310 607</b>	<b>VZ</b>	<b>3 310 607</b>					
RENOIS	(1)	Emprunts souscrits en cours d'exercice	VJ		(2)	Montant des divers emprunts et dettes contrac- tés auprès des associés personnes physiques	VL				
		Emprunts remboursés en cours d'exercice	VK		* Des explications concernant cette rubrique sont données dans la notice n° 2032						

EXEMPLAIRE A CONSERVER PAR LE DECLARANT

Formulaire obligatoire (article 53 A du Code Général des Impôts)
\* Des explications concernant cette rubrique sont données dans la notice n° 2032

Main table structure with columns for Désignation, Charges non admises en déduction, Régimes d'imposition particuliers, II. DÉDUCTIONS, and III. RÉSULTAT FISCAL. Includes rows for WA, WB, WE, WF, WG, RA, RB, WI, WJ, WL, L7, SU, SW, SX, M8, Y1, Y3, YI, YJ, YK, YL, YM, YN, YO, YP, YQ, YR, YS, YT, YU, YV, YW, YX, YZ, ZA, ZB, ZC, ZD, ZE, ZF, ZG, ZH, ZI, ZJ, ZK, ZL, ZM, ZN, ZO, ZP, ZQ, ZR, ZS, ZT, ZU, ZV, ZW, ZX, ZY, ZZ.



Désignation de l'entreprise : Société ADMV		Néant <input type="checkbox"/> *	
<b>I. SUJVI DES DÉFICITS</b>			
Déficits restant à reporter au titre de l'exercice précédent (1)	K4	357 817	
Déficits transférés de plein droit (art. 209-II-2 du CGI)	K4bis		
Nombre d'opérations sur l'exercice	K4ter		
Déficits imputés (total des lignes XB et XL du tableau 2058-A)	K5		
Déficits reportables (différence K4 + K4bis - K5)	K6	357 817	
Déficits de l'exercice (Tableau 2058A, ligne XO)	YJ	1 809 084	
Total des déficits restant à reporter (somme K6 + YJ)	YK	2 166 900	
<b>II. INDEMNITÉS POUR CONGÉS A PAYER, CHARGES SOCIALES ET FISCALES CORRESPONDANTES</b>			
Montant déductible correspondant aux droits acquis par les salariés pour les entreprises placées sous le régime de l'article 39-1. 1e bis Al. 1er du CGI, dotations de l'exercice	ZT	370 049	
<b>III. PROVISIONS ET CHARGES A PAYER, NON DÉDUCTIBLES POUR L'ASSIETTE DE L'IMPÔT</b>			
(à détailler, sur feuillet séparé)		Dotations de l'exercice	
		Reprises sur l'exercice	
Indemnités pour congés à payer, charges sociales et fiscales correspondantes non déductibles pour les entreprises placées sous le régime de l'article 39-1. 1e bis Al. 2 du CGI *	ZV	129 934	ZW 195 876
<b>Provisions pour risques et charges *</b>			
provision pour retraite	8X	22 619	8Y 107 315
provision pour perte a terminaison	8Z		9A
	9B		9C
<b>Provisions pour dépréciation *</b>			
provision clients	9D		9E
	9F		9G
	9H		9J
<b>Charges à payer</b>			
c3s	9K		9L
gain de change latent	9M		9N
effort a la construction	9P	11 771	9R 12 313
Participation salariés	9S		9T
<b>TOTAUX (YN = ZV à 9S) et (YO = ZW à 9T)</b>		164 324	YO 315 504
à reporter au tableau 2058-A :		↓ ligne WI	↓ ligne WU

**CONSÉQUENCES DE LA MÉTHODE PAR COMPOSANTS (art. 237 septies du CGI)**

Montant de la réintégration ou de la déduction	Montant au début de l'exercice	Imputations	Montant net à la fin de l'exercice
	L1		

(1) Cette case correspond au montant porté sur la ligne YK du tableau 2058 B déposé au titre de l'exercice précédent.

\* Des explications concernant cette rubrique sont données dans la notice n° 2032

11

**TABLEAU D'AFFECTATION DU RÉSULTAT ET RENSEIGNEMENTS DIVERS**

Désignation de l'entreprise : <u>Société ADMV</u>										Néant <input type="checkbox"/> *			
ORIGINES	Report à nouveau figurant au bilan de l'exercice antérieur à celui pour lequel la déclaration est établie	OC	642 631	AFFECTATIONS	Affectations aux réserves	- Réserves légales - Autres réserves	ZB						
	Résultat de l'exercice précédant celui pour lequel la déclaration est établie	OD	(383 017)		Dividendes		ZD						
	Prélèvements sur les réserves	OE			Autres répartitions	ZE							
					Report à nouveau	ZF							
	<b>TOTAL I</b>	<b>OF</b>	259 613			Report à nouveau	ZG		259 613				
										<b>TOTAL II</b>		ZH	259 613
RENSEIGNEMENTS DIVERS										Exercice N :		Exercice N-1 :	
ENGAGEMENTS	- Engagements de crédit-bail mobilier (précisez le prix de revient des biens pris en crédit-bail)	J7			YQ								
	- Engagements de crédit-bail immobilier				YR								
	- Effets portés à l'escompte et non échus				YS								
AUTRES ACHATS ET CHARGES EXTERNES	- Sous-traitance				YT	473 569		1 465 603					
	- Locations, charges locatives et de copropriété (dont montant des loyers des biens pris en location pour une durée > 6 mois)	J8			XQ	131 616		164 123					
	- Personnel extérieur à l'entreprise				YU	150 523		345 668					
	- Rémunérations d'intermédiaires et honoraires (hors rétrocessions)				SS	538 338		478 846					
	- Rétrocessions d'honoraires, commissions et courtages				YV								
	- Autres comptes (dont cotisations versées aux organisations syndicales et professionnelles)	ES			ST	430 830		749 349					
	Total du poste correspondant à la ligne FW du tableau n° 2052					ZJ	1 724 877		3 203 589				
	IMPÔTS ET TAXES	- Taxe professionnelle *, CFE, CVAE				YW	62 271		95 047				
- Autres impôts, taxes et versements assimilés		ZS			9Z	134 690		112 475					
Total du compte correspondant à la ligne FX du tableau n° 2052					YX	196 961		207 522					
TVA	- Montant de la T.V.A. collectée (dont taxe intérieure sur les produits pétroliers)				YY	855 462		1 708 646					
	- Montant de la T.V.A. déductible comptabilisée au cours de l'exercice au titre des biens et services ne constituant pas des immobilisations				YZ	770 067		1 464 304					
DIVERS	- Montant brut des salaires (cf. dernière déclaration annuelle souscrite au titre des salaires DADS de 2020)*				OB	2 582 683							
	- Montant de la plus-value constatée en franchise d'impôt lors de la première option pour le régime simplifié d'imposition *				OS								
	- Taux d'intérêt le plus élevé servi aux associés à raison des sommes mises à la disposition de la société *				ZK		%	1.37	%				
	- Numéro de centre de gestion agréé *	XP				- Filiales et participations : (Liste au 2059-G prévu par art.38 II de l'ann. III au C.G.J) Si oui cocher 1 Sinon 0				ZR	0		
	- Aides perçues ayant donné droit à la réduction d'impôt prévue au 4 de l'article 238 bis du CGI pour l'entreprise donatrice					RG							
- Montant de l'investissement reçu qui a donné lieu à amortissement exceptionnel chez l'entreprise investisseur dans le cadre de l'article 217 octies du CGI					RH								
RÉGIME DE GROUPE*	Société : résultat comme si elle n'avait jamais été membre du groupe.	JA		Plus-values à 15 %	JK		Plus-values à 0 %	JL					
				Plus-values à 19 %	JM		Imputations	JC					
	Groupe : résultat d'ensemble.	JD		Plus-values à 15 %	JN		Plus-values à 0 %	JO					
				Plus-values à 19 %	JP		Imputations	JF					
	Si vous relevez du régime de groupe : indiquer 1 si société mère, 2 si société filiale		JH	2	N° SIRET de la société mère du groupe		JJ	6 1 2 0 4 1 2 8 5 0 0 0 4 2					

(1) Ce cadre est destiné à faire apparaître l'origine et le montant des sommes distribuées ou mises en réserve au cours de l'exercice dont les résultats font l'objet de la déclaration. Il ne concerne donc pas, en principe, les résultats de cet exercice mais ceux des exercices antérieurs, qu'ils aient ou non déjà fait l'objet d'une précédente affectation.

\* Des explications concernant cette rubrique sont données dans la notice n° 2032 (et dans la notice 2058-NOT pour le régime de groupe).

Désignation de l'entreprise : Société ADMV Néant  \*

**A - DÉTERMINATION DE LA VALEUR RÉSIDUELLE**

	Nature et date d'acquisition des éléments cédés* (1)	Valeur d'origine* (2)	Valeur nette réévaluée* (3)	Amortissements pratiqués en franchise d'impôt (4)	Autres amortissements* (5)	Valeur résiduelle (6)
I - Immobilisations *	1 C ITROEN C4	14 083		14 083		
	2					
	3					
	4					
	5					
	6					
	7					
	8					
	9					
	10					
	11					
	12					

**B - PLUS-VALUES, MOINS-VALUES** **Qualification fiscale des plus et moins-values réalisées \***

	Prix de vente (7)	Montant global de la plus-value ou de la moins-value (8)	Court terme (9)	Long terme (10)			Plus-values taxables à 19 % (1) (11)
				19 %	15 % ou 12.8 %	0 %	
I - Immobilisations *	1 660	660	660				
	2						
	3						
	4						
	5						
	6						
	7						
	8						
	9						
	10						
	11						
	12						
II - Autres éléments	13 Fraction résiduelle de la provision spéciale de réévaluation afférente aux éléments cédés		+				
	14 Amortissements irrégulièrement différés se rapportant aux éléments cédés		+				
	15 Amortissements afférents aux éléments cédés mais exclus des charges déductibles par une disposition légale		+				
	16 Amortissements non pratiqués en comptabilité et correspondant à la déduction fiscale pour investissement, définie par les lois de 1966, 1968 et 1975, effectivement utilisée		+				
	17 Provisions pour dépréciation des titres relevant du régime des plus ou moins-values à long terme devenues sans objet au cours de l'exercice						
	18 Dotations de l'exercice aux comptes de provisions pour dépréciation des titres relevant du régime des plus ou moins-values à long terme						
	19 Divers (détail à donner sur une note annexe)*						

CADRE A : plus ou moins-value nette à court terme (total algébrique des lignes 1 à 19 de la colonne (9)) 660

CADRE B : plus ou moins-value nette à long terme (total algébrique des lignes 1 à 19 de la colonne (10)) (A)

CADRE C : autres plus-value taxable à 19 % (11) (B) (ventilation par taux) (C)

\* Des explications concernant cette rubrique sont données dans la notice n° 2032

(1) Ces plus-values sont imposables au taux de 19 % en application des articles 238 bis JA, 208 C et 210 E du CGI.

EXEMPLAIRE A CONSERVER PAR LE DECLARANT

Désignation de l'entreprise : Société ADMV

Néant  \*

**A** ELÉMENTS ASSUJETTIS AU RÉGIME FISCAL DES PLUS-VALUES A COURT TERME  
(à l'exclusion des plus-values de fusion dont l'imposition est prise en charge par les sociétés absorbantes) (cf. cadre B)

Origine		Montant net des plus-values réalisées*	Montant antérieurement réintégré	Montant compris dans le résultat de l'exercice	Montant restant à réintégrer	
Plus-values réalisées au cours de l'exercice	Imposition répartie sur 3 ans (entreprises à l'IR)					
	sur 10 ans					
	sur une durée différente (art.39 quaterdecies 1 ter et 1 quater CGI)					
	<b>TOTAL 1</b>					
Plus-values réalisées au cours des exercices antérieurs	Imposition répartie sur 3 ans au titre de	Montant net des plus-values réalisées à l'origine	Montant antérieurement réintégré	Montant rapporté au résultat de l'exercice	Montant restant à réintégrer	
	N-1					
	N-2					
	Sur 10 ans ou sur une durée différente (art. 39 quaterdecies 1 ter et 1 quater du CGI) (à préciser) au titre de :	N-1				
		N-2				
		N-3				
		N-4				
		N-5				
		N-6				
		N-7				
N-8						
N-9						
<b>TOTAL 2</b>						

**B** PLUS-VALUES RÉINTÉGRÉES DANS LES RÉSULTATS DES SOCIÉTÉS BÉNÉFICIAIRES DES APPORTS

Cette rubrique ne comprend pas les plus-values afférentes aux biens non amortissables ou taxées lors des opérations de fusion ou d'apport.

Plus-values de fusion, d'apport partiel ou de scission (personnes morales soumises à l'impôt sur les sociétés seulement)

Plus-values d'apport à une société d'une activité professionnelle exercée à titre individuel (toutes sociétés)

Origine des plus-values et date des fusions ou des apports	Montant net des plus-values réalisées à l'origine	Montant antérieurement réintégré	Montant rapporté au résultat de l'exercice	Montant restant à réintégrer
<b>TOTAL</b>				

\* Des explications concernant cette rubrique sont données dans la notice n° 2032

EXEMPLAIRE A CONSERVER PAR LE DECLARANT

Désignation de l'entreprise : Société ADMV

Néant  \*

Rappel de la plus ou moins-value de l'exercice relevant du taux de 15% ① ou 12.8 % ②.

① Entreprises soumises à l'impôt sur les sociétés

② Entreprises soumises à l'impôt sur le revenu

Gains nets retirés de la cession de titres de sociétés à prépondérance immobilières non cotées  
exclus du régime du long terme (art. 219 I a sexies-0 bis du CGI) ①\*Gains nets retirés de la cession de certains titres dont le prix de revient est supérieur à 22,8 M€  
(art. 219 I a sexies-0 du CGI) ① \*

## I - SUIVI DES MOINS-VALUES DES ENTREPRISES SOUMISES À L'IMPÔT SUR LE REVENU

Origine	Moins-values à 12.8 %	Imputations sur les plus-values à long terme de l'exercice imposables à 12.8 %	Solde des moins-values à 12.8 %
①	②	③	④
Moins-values nettes N			
Moins-values nettes à long terme subies au cours des dix exercices antérieurs (montants restant à déduire à la clôture du dernier exercice)	N-1		
	N-2		
	N-3		
	N-4		
	N-5		
	N-6		
	N-7		
	N-8		
	N-9		
	N-10		

## II - SUIVI DES MOINS-VALUES À LONG TERME DES ENTREPRISES SOUMISES À L'IMPÔT SUR LES SOCIÉTÉS \*

Origine	Moins-values			Imputations sur les plus-values à long terme	Imputations sur le résultat de l'exercice	Solde des moins-values à reporter col. 7 = 2+3+4-5-6
	À 19 %, 16,5 % (1) ou à 15 %	À 19% ou 15 % imputables sur le résultat de l'exercice (article 219 I-a sexies-0 du CGI)	À 19% ou 15 % imputables sur le résultat de l'exercice (article 219 I-a sexies-0 bis du CGI)	À 15 % ou à 16,5 % (1)		
①	②	③	④	⑤	⑥	⑦
Moins-values nettes N						
Moins-values nettes à long terme subies au cours des dix exercices antérieurs (montants restant à déduire à la clôture du dernier exercice)	N-1					
	N-2					
	N-3					
	N-4					
	N-5					
	N-6					
	N-7					
	N-8					
	N-9					
	N-10					

(1) Les plus-values et les moins-values à long terme afférentes aux titres de SPI cotées imposables à l'impôt sur les sociétés relèvent du taux de 16,5 % (article 219 I a du CGI), pour les exercices ouverts à compter du 31 décembre 2007.

\* Des explications concernant cette rubrique sont données dans la notice n° 2032

EXEMPLAIRE A CONSERVER PAR LE DECLARANT

(personnes morales soumises à l'impôt sur les sociétés seulement)\*

Désignation de l'entreprise : Société ADMV Néant  \*

I SITUATION DU COMPTE AFFECTÉ A L'ENREGISTREMENT DE LA RÉSERVE SPÉCIALE POUR L'EXERCICE N						
Sous-comptes de la réserve spéciale des plus-values à long terme						
		taxées à 10 %	taxées à 15 %	taxées à 18 %	taxées à 19 %	taxées à 25 %
Montant de la réserve spéciale à la clôture de l'exercice précédent (N-1)	1					
Réserves figurant au bilan des sociétés absorbées au cours de l'exercice	2					
<b>TOTAL (lignes 1 et 2)</b>	3					
Prélèvements opérés	4					
	5					
<b>TOTAL (lignes 4 et 5)</b>	6					
Montant de la réserve spéciale à la clôture de l'exercice (ligne 3 - ligne 6)	7					

II RÉSERVE SPÉCIALE DES PROVISIONS POUR FLUCTUATION DES COURS * (5e, 6e, 7e alinéas de l'art. 39-1-5e du CGI)				
montant de la réserve à l'ouverture de l'exercice ①	réserve figurant au bilan des sociétés absorbées au cours de l'année ②	montants prélevés sur la réserve		montant de la réserve à la clôture de l'exercice ⑤
		donnant lieu à complément d'impôt ③	ne donnant pas lieu à complément d'impôt ④	

\* Des explications concernant cette rubrique sont données dans la notice n° 2032.

EXEMPLAIRE A CONSERVER PAR LE DECLARANT

**16**

Formulaire obligatoire (art. 53 A  
du Code Général des Impôts)

Désignation de l'entreprise : Société ADMV		Néant <input type="checkbox"/>	
Exercice ouvert le : 01/01/2020		et clos le : 31/12/2020	
Durée en nombre de mois		1	2
<b>DECLARATION DES EFFECTIFS</b>			
Effectif moyen du personnel * :		YP	0
dont apprentis		YF	51
dont handicapés		YG	
Effectifs affectés à l'activité artisanale		RL	
<b>CALCUL DE LA VALEUR AJOUTEE</b>			
<b>I- Chiffre d'affaires de référence CVAE</b>			
Ventes de produits fabriqués, prestations de services et marchandises		OA	7 589 683
Redevances pour concessions, brevets, licences et assimilées		OK	
Plus-values de cession d'immobilisations corporelles ou incorporelles si rattachées à une activité normale et courante		OL	660
Refacturations de frais inscrites au compte de transfert de charges		OT	
<b>TOTAL 1</b>		OX	7 590 343
<b>II- Autres produits à retenir pour le calcul de la valeur ajoutée</b>			
Autres produits de gestion courante (hors quotes-parts de résultat sur opérations faites en commun)		OH	12 531
Production immobilisée à hauteur des seules charges déductibles ayant concouru à sa formation		OE	
Subventions d'exploitation reçues		OF	
Variation positive des stocks		OD	
Transferts de charges déductibles de la valeur ajoutée		OI	
Rentrées sur créances amorties lorsqu'elles se rapportent au résultat d'exploitation		XT	465
<b>TOTAL 2</b>		OM	12 996
<b>III- Charges à retenir pour le calcul de la valeur ajoutée (1)</b>			
Achats		ON	1 841 360
Variation négative des stocks		OQ	2 055 690
Services extérieurs, à l'exception des loyers et des redevances		OR	1 593 260
Loyers et redevances, à l'exception de ceux afférents à des immobilisations corporelles mises à disposition dans le cadre d'une convention de location-gérance ou de crédit-bail ou encore d'une convention de location de plus de 6 mois		OS	
Taxes déductibles de la valeur ajoutée		OZ	
Autres charges de gestion courante (hors quotes-parts de résultat sur opérations faites en commun)		OW	(1 549)
Charges déductibles de la valeur ajoutée afférente à la production immobilisée déclarée		OU	
Fraction déductible de la valeur ajoutée des dotations aux amortissements afférentes à des immobilisations corporelles mises à disposition dans le cadre d'une convention de location-gérance ou de crédit-bail ou encore d'une convention de location de plus de 6 mois		O9	
Moins-values de cession d'immobilisations corporelles ou incorporelles si rattachées à une activité normale et courante		OY	
<b>TOTAL 3</b>		OJ	5 488 762
<b>IV- Valeur ajoutée produite</b>			
Calcul de la valeur ajoutée		OG	(total 1 + total 2 - total 3) 2 114 578
<b>V- Cotisation sur la valeur ajoutée des entreprises</b>			
Valeur ajoutée assujettie à la CVAE (à reporter sur les formulaires n°s 1330-CVAE pour les multi-établissements et sur les formulaires n°s 1329-AC et 1329-DEF. Si la VA calculée est négative, il convient de reporter un montant égal à 0 au cadre C des formulaires n°s 1329-AC et 1329-DEF).		SA	2 114 578
<b>Cadre réservé au mono-établissement au sens de la CVAE</b>			
<b>Si vous êtes assujettis à la CVAE et mono-établissement au sens de la CVAE (cf. la notice du formulaire n° 1330-CVAE-SD), veuillez compléter le cadre ci-dessous et la case 117, vous serez alors dispensés du dépôt du formulaire n° 1330-CVAE-SD</b>			
Mono établissement au sens de la CVAE, cocher la case		EV	x
Chiffre d'affaires de référence CVAE (report de la ligne OX, le cas échéant ajusté à 12 mois)		GX	7 590 343
Effectifs au sens de la CVAE *		EY	0
Chiffre d'affaires du groupe économique (art. 223 A du CGI)		HX	
Période de référence		GY	01/01/2020
		GZ	31/12/2020
Date de cessation		HR	

(1) Attention, il ne doit pas être tenu compte dans les lignes 121 à 148 des charges déductibles de la valeur ajoutée, afférente à la production immobilisée déclarée ligne 143, portées en ligne 128.

\* Des explications concernant ces cases sont données dans la notice n° 1330-CVAE-SD § Répartition des salariés et dans la notice n° 2033-NOT-SD § Cotisation foncière des entreprises : qualification des effectifs.

Formulaire obligatoire (art. 38 de l'annexe III du C.G.L.)

(liste des personnes ou groupements de personnes de droit ou de fait détenant directement au moins 10 % du capital de la société)

N° de dépôt



(1)

Néant  \*

EXERCICE CLOS LE

3 1 1 2 2 0 2 0

N° SIRET

3 3 9 6 0 8 5 1 5 0 0 0 3 9

DÉNOMINATION DE L'ENTREPRISE

Société ADMV

ADRESSE (voie)

ZA

Z A DES TRIBOULLIERES

CODE POSTAL

38460

VILLE

CREMIEU

Nombre total d'associés ou actionnaires personnes morales de l'entreprise

P1

Nombre total de parts ou d'actions correspondantes

P3

111 166

Nombre total d'associés ou actionnaires personnes physiques de l'entreprise

P2

Nombre total de parts ou d'actions correspondantes

P4

EXEMPLAIRE A CONSERVER PAR LE DECLARANT

I - CAPITAL DÉTENU PAR LES PERSONNES MORALES :

Forme juridique

SAS

Dénomination

FLEXLINK AB

N° SIREN (si société établie en France)

339608515

% de détention

100.00

Nb de parts ou actions

111 166

Adresse :

N°

Voie

Code postal

Commune

GOTEBORG

Pays

SE

Forme juridique

Dénomination

N° SIREN (si société établie en France)

% de détention

Nb de parts ou actions

Adresse :

N°

Voie

Code postal

Commune

Pays

Forme juridique

Dénomination

N° SIREN (si société établie en France)

% de détention

Nb de parts ou actions

Adresse :

N°

Voie

Code postal

Commune

Pays

Forme juridique

Dénomination

N° SIREN (si société établie en France)

% de détention

Nb de parts ou actions

Adresse :

N°

Voie

Code postal

Commune

Pays

II - CAPITAL DÉTENU PAR LES PERSONNES PHYSIQUES :

Titre (2)

Nom patronymique

Prénom(s)

Nom marital

% de détention

Nb de parts ou actions

Naissance :

Date

N° Département

Commune

Pays

Adresse :

N°

Voie

Code postal

Commune

Pays

Titre (2)

Nom patronymique

Prénom(s)

Nom marital

% de détention

Nb de parts ou actions

Naissance :

Date

N° Département

Commune

Pays

Adresse :

N°

Voie

Code postal

Commune

Pays

(1) Lorsque le nombre d'associés excède le nombre de lignes de l'imprimé, utiliser un ou plusieurs tableaux supplémentaires. Dans ce cas, il convient de numéroter chaque tableau en haut et à gauche de la case prévue à cet effet et de porter le nombre total de tableaux souscrits en bas à droite de cette même case.

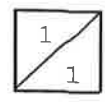
(2) Indiquer : M pour Monsieur, MME pour Madame, MLE pour Mademoiselle.

\* Des explications concernant cette rubrique figurent dans la notice n° 2032.



Formulaire obligatoire (art. 38 de l'ann. III au C.G.I.)

(liste des personnes ou groupements de personnes de droit ou de fait dont la société détient directement au moins 10 % du capital)



(1)

Néant  \*

N° de dépôt

EXERCICE CLOS LE 3 1 1 2 2 0 2 0

N° SIRET 3 3 9 6 0 8 5 1 5 0 0 0 3 9

DÉNOMINATION DE L'ENTREPRISE Société ADMV

ADRESSE (voie) ZA Z A DES TRIBOULLIERES

CODE POSTAL 38460 VILLE CREMIEU

NOMBRE TOTAL DE FILIALES DÉTENUES PAR L'ENTREPRISE P5

EXEMPLAIRE A CONSERVER PAR LE DECLARANT

Table with 10 rows for filial information. Each row contains: Forme juridique, Dénomination, N° SIREN (si société établie en France), % de détention, Adresse (N°, Voie, Code postal, Commune, Pays).

(1) Lorsque le nombre de filiales excède le nombre de lignes de l'imprimé, utiliser un ou plusieurs tableaux supplémentaires. Dans ce cas, il convient de numéroter chaque tableau en haut et à gauche de la case prévue à cet effet et de porter le nombre total de tableaux souscrits en bas à droite de cette même case. \* Des explications concernant cette rubrique figurent dans la notice n° 2032.

Copied Quadra

**APPLICATIONS DAUPHINOISES DE MANIPULATION ET VIBRATION**  
**A.D.M.V.**  
**Société par Actions Simplifiée au capital de 444 664 euros**  
**Siège social : Z.A. Les Triboullières – 38 460 CREMIEU**  
**RCS VIENNE 339 608 515**

---

**EXTRAIT DU PROCES-VERBAL DES DECISIONS**

**DE L'ASSOCIEE UNIQUE EN DATE DU 30 JUIN 2021**

.../...

**TROISIEME DECISION**

*(Affectation du résultat de l'exercice)*

L'Associée Unique **approuve** la proposition du Président et décide d'affecter la perte nette de l'exercice, d'un montant de 1.756.405 €, en totalité au compte « Report à nouveau ».

Compte tenu de cette affectation, le compte « report à nouveau » passe de 259.614 € à (1.496.792) € et les capitaux propres de la Société sont portés à un montant de (159.102) €.

L'Associée Unique **prend acte** que les pertes de l'exercice écoulé ont pour effet de ramener les capitaux propres à un niveau inférieur à la moitié du capital social.

Conformément aux dispositions de l'article 243 bis du Code général des impôts il est rappelé qu'aucune distribution de dividendes n'est intervenue au titre des trois derniers exercices.

../..

**SIXIEME DECISION**

*(Suppression de l'obligation statutaire de nomination d'un commissaire aux comptes suppléant et modification corrélative de l'article 16 des statuts)*

L'Associé Unique, après avoir pris connaissance du rapport de gestion du Président et de la suppression de l'obligation de désigner un commissaire aux comptes suppléant (Loi n°2016-1691 du 9 décembre 2016) décide de modifier le premier alinéa de l'article 16 des statuts, ainsi qu'il suit :

**ARTICLE 16 – COMMISSAIRES AUX COMPTES**

*« Le contrôle de la Société est effectué dans les conditions fixées par la loi par un ou plusieurs commissaires(s) aux comptes, et exerçant leur mission conformément à la loi ».*

**SEPTIEME DECISION**

*(Renouvellement du mandat du Commissaire aux comptes titulaire)*

L'Associée Unique, après avoir pris connaissance du rapport de gestion du Président,

**constate** que le mandat du Commissaire aux comptes titulaire vient à expiration à l'issue de la présente décision,

**décide** de procéder au renouvellement du mandat du Commissaire aux comptes titulaire, à savoir la société **KPMG SA**, pour une durée de six exercices venant à expiration à l'issue de la réunion de l'Associée Unique appelée à statuer sur les comptes de l'exercice clos le 31 décembre 2026 ;

**prend acte** que le Commissaire aux comptes titulaire ci-dessus nommé a déclaré accepter le mandat qui vient de lui être confié ; il a en outre déclaré répondre aux conditions exigées par la Loi pour l'exercice de son mandat et n'entrer dans aucun des cas d'incompatibilité prévus par la Loi.

#### **HUITIEME DECISION**

*(Non renouvellement et non remplacement du Commissaire aux comptes suppléant)*

L'Associée Unique, après avoir pris connaissance du rapport de gestion du Président,

**constate** que le mandat du Commissaire aux comptes suppléant vient à expiration à l'issue de la présente décision,

**décide**, conformément aux dispositions légales, de ne pas procéder au renouvellement ni au remplacement de société SALUSTRO REYDEL aux fonctions de commissaire aux comptes suppléant.

#### **NEUVIEME DECISION**

*(Pouvoirs en vue des formalités)*

L'Associée Unique donne tous pouvoirs au porteur d'originaux de copies ou d'extraits du présent procès-verbal pour remplir toutes formalités de droit.

\*\*\*

Copie certifiée conforme par le Président :



---

**Pour la société FLEXLINK AB**  
**M. Alexander Schmitz**



**KPMG S.A.**  
Tour EQHO  
2 Avenue Gambetta  
CS 60055  
92066 Paris la Défense Cedex  
France

Téléphone : +33 (0)1 55 68 86 66  
Télécopie : +33 (0)1 55 68 86 60  
Site internet : [www.kpmg.fr](http://www.kpmg.fr)

# APPLICATIONS DAUPHINOISES DE MANIPULATION ET VIBRATION S.A.S.

**Rapport du commissaire aux comptes sur les  
comptes annuels**

Exercice clos le 31 décembre 2020  
APPLICATIONS DAUPHINOISES DE MANIPULATION ET VIBRATION S.A.S.  
ZA des Tribouillères - 38460 Crémieu  
*Ce rapport contient 22 pages*  
Référence : SAN-ALC-SM

KPMG S.A.,  
société française membre du réseau KPMG  
constitué de cabinets indépendants adhérents de  
KPMG International Limited, une société de droit anglais  
(« private company limited by guarantee »).

Société anonyme d'expertise  
comptable et de commissariat  
aux comptes à directoire et  
conseil de surveillance.  
Inscrite au Tableau de l'Ordre  
à Paris sous le n° 14-30080101  
et à la Compagnie Régionale  
des Commissaires aux Comptes  
de Versailles et du Centre

Siège social :  
KPMG S.A.  
Tour Eqho  
2 avenue Gambetta  
92066 Paris la Défense Cedex  
Capital : 5 497 100 €  
Code APE 6920Z  
775 726 417 R.C.S. Nanterre  
TVA Union Européenne  
FR 77 775 726 417



**KPMG S.A.**  
Tour EQHO  
2 Avenue Gambetta  
CS 60055  
92066 Paris la Défense Cedex  
France

Téléphone : +33 (0)1 55 68 86 66  
Télécopie : +33 (0)1 55 68 86 60  
Site internet : [www.kpmg.fr](http://www.kpmg.fr)

## APPLICATIONS DAUPHINOISES DE MANIPULATION ET VIBRATION S.A.S.

Siège social : ZA des Triboullières - 38460 Crémieu  
Capital social : €. 444 664

### Rapport du commissaire aux comptes sur les comptes annuels

Exercice clos le 31 décembre 2020

A l'Associé unique de la société Applications Dauphinoises de Manipulation et Vibration S.A.S.,

### Opinion

En exécution de la mission que vous nous avez confiée, nous avons effectué l'audit des comptes annuels de la société Applications Dauphinoises de Manipulation et Vibration S.A.S. relatifs à l'exercice clos le 31 décembre 2020, tels qu'ils sont joints au présent rapport.

Nous certifions que les comptes annuels sont, au regard des règles et principes comptables français, réguliers et sincères et donnent une image fidèle du résultat des opérations de l'exercice écoulé ainsi que de la situation financière et du patrimoine de la société à la fin de cet exercice.

### Fondement de l'opinion

#### *Référentiel d'audit*

Nous avons effectué notre audit selon les normes d'exercice professionnel applicables en France. Nous estimons que les éléments que nous avons collectés sont suffisants et appropriés pour fonder notre opinion.

Les responsabilités qui nous incombent en vertu de ces normes sont indiquées dans la partie « Responsabilités du commissaire aux comptes relatives à l'audit des comptes annuels » du présent rapport.

#### *Indépendance*

Nous avons réalisé notre mission d'audit dans le respect des règles d'indépendance prévues par le code de commerce et par le code de déontologie de la profession de commissaire aux comptes, sur la période du 1<sup>er</sup> janvier 2020 à la date d'émission de notre rapport.

### **Justification des appréciations**

La crise mondiale liée à la pandémie de Covid-19 crée des conditions particulières pour la préparation et l'audit des comptes de cet exercice. En effet, cette crise et les mesures exceptionnelles prises dans le cadre de l'état d'urgence sanitaire induisent de multiples conséquences pour les entreprises, particulièrement sur leur activité et leur financement, ainsi que des incertitudes accrues sur leurs perspectives d'avenir. Certaines de ces mesures, telles que les restrictions de déplacement et le travail à distance, ont également eu une incidence sur l'organisation interne des entreprises et sur les modalités de mise en œuvre des audits.

C'est dans ce contexte complexe et évolutif que, en application des dispositions des articles L.823-9 et R.823-7 du Code de commerce relatives à la justification de nos appréciations, nous vous informons que les appréciations les plus importantes auxquelles nous avons procédé, selon notre jugement professionnel, ont porté sur le caractère approprié des principes comptables appliqués et sur la présentation d'ensemble des comptes.

Les appréciations ainsi portées s'inscrivent dans le contexte de l'audit des comptes annuels pris dans leur ensemble et de la formation de notre opinion exprimée ci-avant. Nous n'exprimons pas d'opinion sur des éléments de ces comptes annuels pris isolément.

### **Vérifications spécifiques**

Nous avons également procédé, conformément aux normes d'exercice professionnel applicables en France, aux vérifications spécifiques prévues par les textes légaux et réglementaires.

Nous n'avons pas d'observation à formuler sur la sincérité et la concordance avec les comptes annuels des informations données dans le rapport gestion du Président et dans les documents sur la situation financière et les comptes annuels adressés à l'Associé unique à l'exception du point ci-dessous.

En application de la loi, nous vous signalons que les informations relatives aux délais de paiement prévues à l'article D.441-6 du Code de commerce, sont mentionnées de façon incomplète dans le rapport de gestion. En conséquence nous ne pouvons attester de leur sincérité et de leur concordance avec les comptes annuels.

### **Responsabilités de la direction et des personnes constituant le gouvernement d'entreprise relatives aux comptes annuels**

Il appartient à la direction d'établir des comptes annuels présentant une image fidèle conformément aux règles et principes comptables français ainsi que de mettre en place le contrôle interne qu'elle estime nécessaire à l'établissement de comptes annuels ne comportant pas d'anomalies significatives, que celles-ci proviennent de fraudes ou résultent d'erreurs.

Lors de l'établissement des comptes annuels, il incombe à la direction d'évaluer la capacité de la société à poursuivre son exploitation, de présenter dans ces comptes, le cas échéant, les informations nécessaires relatives à la continuité d'exploitation et d'appliquer la convention comptable de continuité d'exploitation, sauf s'il est prévu de liquider la société ou de cesser son activité.

Les comptes annuels ont été arrêtés par le Président.

### **Responsabilités du commissaire aux comptes relatives à l'audit des comptes annuels**

Il nous appartient d'établir un rapport sur les comptes annuels. Notre objectif est d'obtenir l'assurance raisonnable que les comptes annuels pris dans leur ensemble ne comportent pas d'anomalies significatives. L'assurance raisonnable correspond à un niveau élevé d'assurance, sans toutefois garantir qu'un audit réalisé conformément aux normes d'exercice professionnel permet de systématiquement détecter toute anomalie significative. Les anomalies peuvent provenir de fraudes ou résulter d'erreurs et sont considérées comme significatives lorsque l'on peut raisonnablement s'attendre à ce qu'elles puissent, prises individuellement ou en cumulé, influencer les décisions économiques que les utilisateurs des comptes prennent en se fondant sur ceux-ci.

Comme précisé par l'article L.823-10-1 du Code de commerce, notre mission de certification des comptes ne consiste pas à garantir la viabilité ou la qualité de la gestion de votre société.

Dans le cadre d'un audit réalisé conformément aux normes d'exercice professionnel applicables en France, le commissaire aux comptes exerce son jugement professionnel tout au long de cet audit. En outre :

- il identifie et évalue les risques que les comptes annuels comportent des anomalies significatives, que celles-ci proviennent de fraudes ou résultent d'erreurs, définit et met en œuvre des procédures d'audit face à ces risques, et recueille des éléments qu'il estime suffisants et appropriés pour fonder son opinion. Le risque de non-détection d'une anomalie significative provenant d'une fraude est plus élevé que celui d'une anomalie significative résultant d'une erreur, car la fraude peut impliquer la collusion, la falsification, les omissions volontaires, les fausses déclarations ou le contournement du contrôle interne ;
- il prend connaissance du contrôle interne pertinent pour l'audit afin de définir des procédures d'audit appropriées en la circonstance, et non dans le but d'exprimer une opinion sur l'efficacité du contrôle interne ;
- il apprécie le caractère approprié des méthodes comptables retenues et le caractère raisonnable des estimations comptables faites par la direction, ainsi que les informations les concernant fournies dans les comptes annuels ;


- il apprécie le caractère approprié de l'application par la direction de la convention comptable de continuité d'exploitation et, selon les éléments collectés, l'existence ou non d'une incertitude significative liée à des événements ou à des circonstances susceptibles de mettre en cause la capacité de la société à poursuivre son exploitation. Cette appréciation s'appuie sur les éléments collectés jusqu'à la date de son rapport, étant toutefois rappelé que des circonstances ou événements ultérieurs pourraient mettre en cause la continuité d'exploitation. S'il conclut à l'existence d'une incertitude significative, il attire l'attention des lecteurs de son rapport sur les informations fournies dans les comptes annuels au sujet de cette incertitude ou, si ces informations ne sont pas fournies ou ne sont pas pertinentes, il formule une certification avec réserve ou un refus de certifier ;
- il apprécie la présentation d'ensemble des comptes annuels et évalue si les comptes annuels reflètent les opérations et événements sous-jacents de manière à en donner une image fidèle.

Paris La Défense, le 29 juin 2021

KPMG S.A.



Sylvie Arquetout - Niguet



Alexandre Salmitz  
FlexLink CEO



## BILAN ACTIF

ACTIF		Exercice N 31/12/2020 12			Exercice N-1 31/12/2019 12
		Brut	Amortissements et dépréciations (à déduire)	Net	Net
	Capital souscrit non appelé (I)				
ACTIF IMMOBILISÉ	<b>Immobilisations incorporelles</b>				
	Frais d'établissement				
	Frais de développement				
	Concessions, brevets et droits similaires	213 739.59	213 739.54	0.05	0.05
	Fonds commercial (1)				
	Autres immobilisations incorporelles				
	Avances et acomptes				
	<b>Immobilisations corporelles</b>				
	Terrains	0.50		0.50	0.50
	Constructions	99 506.04	86 500.58	13 005.46	17 254.66
	Installations techniques, matériel et outillage	344 391.10	345 404.73	1 013.63	818.40
	Autres immobilisations corporelles	914 700.58	849 061.89	65 638.69	39 375.86
	Immobilisations en cours				
	Avances et acomptes				
<b>Immobilisations financières (2)</b>					
Participations mises en équivalence					
Autres participations	7 622.45	7 622.00	0.45	0.45	
Créances rattachées à des participations					
Autres titres immobilisés					
Prêts					
Autres immobilisations financières	200.00		200.00		
<b>Total II</b>	<b>1 580 160.26</b>	<b>1 502 328.74</b>	<b>77 831.52</b>	<b>57 449.92</b>	
ACTIF CIRCULANT	<b>Stocks et en cours</b>				
	Matières premières, approvisionnements	333 215.81	90 282.95	242 932.86	308 613.15
	En-cours de production de biens	926 730.00		926 730.00	2 926 198.00
	En-cours de production de services				
	Produits intermédiaires et finis				
	Marchandises				
	Avances et acomptes versés sur commandes	4 466.00		4 466.00	1 220.92
	<b>Créances (3)</b>				
	Clients et comptes rattachés	3 071 320.33	48 782.95	3 022 537.38	3 776 199.80
	Autres créances	197 928.12		197 928.12	334 529.30
Capital souscrit - appelé, non versé					
Valeurs mobilières de placement					
Disponibilités	304 842.85		304 842.85	977 458.01	
Charges constatées d'avance (3)	8 645.11		8 645.11	14 156.40	
<b>Total III</b>	<b>4 847 148.22</b>	<b>139 065.90</b>	<b>4 708 082.32</b>	<b>8 338 375.58</b>	
Comptes de Régularisation	Frais d'émission d'emprunt à étaler (IV)				
	Primes de remboursement des obligations (V)				
	Ecart de conversion actif (VI)				
<b>TOTAL GÉNÉRAL (I+II+III+IV+V+VI)</b>	<b>6 427 308.48</b>	<b>1 641 394.64</b>	<b>4 785 913.84</b>	<b>8 395 825.50</b>	

(1) Dont droit au bail

(2) Dont à moins d'un an

(3) Dont à plus d'un an

200.00

## BILAN PASSIF

PASSIF		Exercice N 31/12/2020 12	Exercice N-1 31/12/2019 12
CAPITAUX PROPRES	Capital (Dont versé : 444 664) Primes d'émission, de fusion, d'apport Ecart de réévaluation	444 664.00	444 664.00
	<b>Réserves</b>		
	Réserve légale	37 732.23	37 732.23
	Réserves statutaires ou contractuelles	274 436.76	274 436.76
	Réserves réglementées		
	Autres réserves		
	Report à nouveau	259 613.13	642 630.54
	<b>Résultat de l'exercice (Bénéfice ou perte)</b>	1 756 404.78-	383 017.41-
Subventions d'investissement Provisions réglementées	580 857.00	505 093.00	
<b>Total I</b>	159 101.66-	1 521 539.12	
AUTRES FONDS PROPRES	Produit des émissions de titres participatifs Avances conditionnées		
	<b>Total II</b>		
PROVISIONS	Provisions pour risques	444 797.00	592 734.68
	Provisions pour charges	751 086.35	767 817.35
	<b>Total III</b>	1 195 883.35	1 360 552.03
DETTES (1)	<b>Dettes financières</b>		
	Emprunts obligataires convertibles		
	Autres emprunts obligataires		
	Emprunts auprès d'établissements de crédit		
	Concours bancaires courants		
	Emprunts et dettes financières diverses		
	Avances et acomptes reçus sur commandes en cours	438 525.47	405 439.93
<b>Dettes d'exploitation</b>			
Dettes fournisseurs et comptes rattachés	1 006 561.65	2 022 059.68	
Dettes fiscales et sociales	1 091 769.68	906 610.51	
Dettes sur immobilisations et comptes rattachés Autres dettes	31 009.54 447 655.80	143 137.03	
Comptes de Régularisation	Produits constatés d'avance (1)	733 610.01	2 036 487.20
	<b>Total IV</b>	3 749 132.15	5 513 734.35
	Ecart de conversion passif (V)		
	<b>TOTAL GÉNÉRAL (I+II+III+IV+V)</b>	4 785 913.84	8 395 825.50
	(1) Dont à moins d'un an	3 749 132.15	5 513 734.35

## COMPTE DE RESULTAT

	Exercice N 31/12/2020 12			Exercice N-1
	France	Exportation	Total	31/12/2019 12
<b>Produits d'exploitation (1)</b>				
Ventes de marchandises	9 136.70		9 136.70	1 395.20
Production vendue de biens	3 823 778.47	2 287 683.55	6 111 462.02	10 697 553.72
Production vendue de services	1 469 084.50		1 469 084.50	2 348 422.23
<b>Chiffre d'affaires NET</b>	<b>5 301 999.67</b>	<b>2 287 683.55</b>	<b>7 589 683.22</b>	<b>13 047 371.15</b>
Production stockée			1 999 468.00	651 976.15
Production immobilisée				
Subventions d'exploitation				
Reprises sur dépréciations, provisions (et amortissements), transferts de charges			405 068.31	52 041.72
Autres produits			12 531.04	1 022.09
<b>Total des Produits d'exploitation (I)</b>			<b>6 007 814.57</b>	<b>12 448 458.81</b>
<b>Charges d'exploitation (2)</b>				
Achats de marchandises			18 597.44	900.72
Variation de stock (marchandises)				
Achats de matières premières et autres approvisionnements			1 822 762.80	4 695 505.22
Variation de stock (matières premières et autres approvisionnements)			56 222.35	192 618.76
Autres achats et charges externes *			1 724 876.56	3 203 589.44
Impôts, taxes et versements assimilés			196 961.13	207 522.16
Salaires et traitements			2 513 982.10	2 695 801.64
Charges sociales			1 095 333.15	1 144 922.84
Dotations aux amortissements et dépréciations				
Sur immobilisations : dotations aux amortissements			23 826.35	27 234.34
Sur immobilisations : dotations aux dépréciations				
Sur actif circulant : dotations aux dépréciations			15 687.03	
Dotations aux provisions			14 242.00	592 026.68
Autres charges			1 549.20	1 053.47
<b>Total des Charges d'exploitation (II)</b>			<b>7 480 941.71</b>	<b>12 761 175.27</b>
<b>1 - Résultat d'exploitation (I-II)</b>			<b>1 473 127.14</b>	<b>312 716.46</b>
<b>Quotes-parts de Résultat sur opération faites en commun</b>				
Bénéfice attribué ou perte transférée (III)				
Perte supportée ou bénéfice transféré (IV)				

(1) Dont produits afférents à des exercices antérieurs

(2) Dont charges afférentes à des exercices antérieurs

## COMPTE DE RESULTAT

	Exercice N 31/12/2020	Exercice N-1 31/12/2019
<b>Produits financiers</b>		
Produits financiers de participations (3)		
Produits des autres valeurs mobilières et créances de l'actif immobilisé (3)		
Autres intérêts et produits assimilés (3)		1 168.34
Reprises sur dépréciations et provisions, transferts de charges		
Différences positives de change	1 649.49	8 408.05
Produits nets sur cessions de valeurs mobilières de placement		
<b>Total V</b>	1 649.49	9 576.39
<b>Charges financières</b>		
Dotations aux amortissements, dépréciations et provisions	8 377.00	12 581.00
Intérêts et charges assimilées (4)		
Différences négatives de change	1 911.31	972.62
Charges nettes sur cessions de valeurs mobilières de placement		
<b>Total VI</b>	10 288.31	13 553.62
<b>2. Résultat financier (V-VI)</b>	8 638.82	3 977.23
<b>3. Résultat courant avant impôts (I-II+III-IV+V-VI)</b>	1 481 765.96	316 693.69
<b>Produits exceptionnels</b>		
Produits exceptionnels sur opérations de gestion	465.18	49.01
Produits exceptionnels sur opérations en capital	660.00	2 397.00
Reprises sur dépréciations et provisions, transferts de charges		
<b>Total VII</b>	1 125.18	2 446.01
<b>Charges exceptionnelles</b>		
Charges exceptionnelles sur opérations de gestion		379.78
Charges exceptionnelles sur opérations en capital		1 798.95
Dotations aux amortissements, dépréciations et provisions	275 764.00	75 764.00
<b>Total VIII</b>	275 764.00	77 942.73
<b>4. Résultat exceptionnel (VII-VIII)</b>	274 638.82	75 496.72
Participation des salariés aux résultats de l'entreprise (IX)		
Impôts sur les bénéfices (X)		9 173.00
<b>Total des produits (I+III+V+VII)</b>	6 010 589.24	12 460 481.21
<b>Total des charges (II+IV+VI+VIII+IX+X)</b>	7 766 994.02	12 843 498.62
<b>5. Bénéfice ou perte (total des produits - total des charges)</b>	1 756 404.78	383 017.41

\* Y compris : Redevance de crédit bail mobilier  
: Redevance de crédit bail immobilier

(3) Dont produits concernant les entreprises liées

(4) Dont intérêts concernant les entreprises liées

## ANNEXE

Exercice du 01/01/2020 au 31/12/2020

Annexe au bilan avant répartition de l'exercice, dont le total est de 4 785 914 Euros et au compte de résultat de l'exercice présenté sous forme de liste, dont le chiffre d'affaires est de 7 589 683 Euros et dégageant une perte 1 756 405 Euros.

L'exercice a une durée de 12 mois, couvrant la période du 01/01/2020 au 31/12/2020.

Les notes et les tableaux présentés ci-après, font partie intégrante des comptes annuels

### **RÈGLES ET MÉTHODES COMPTABLES**

(Code du commerce – articles L.123-12 et L. 123.28)  
(Décret n° 83-1020 du 29/11/83) (Règlement CRC n° 99-03 : PCG)

#### **Principes et conventions générales**

Les comptes de l'exercice clos ont été élaborés et présentés conformément aux règles comptables dans le respect des principes prévus par les articles 121-1 à 121-5 et suivants du Plan Comptable Général 2016.

La méthode de base retenue pour l'évaluation des éléments inscrits en comptabilité est la méthode des coûts historiques.

Les conventions comptables ont été appliquées en conformité avec les dispositions du Code du commerce, du décret comptable du 29/11/83 ainsi que des règlements ANC-2014-03 et des règlements ANC 2015-06 et 2016-07 relatifs à la réécriture du plan comptable général applicable à la clôture de l'exercice.

#### **Permanence des méthodes**

Les méthodes d'évaluation retenues pour cet exercice n'ont pas été modifiées par rapport à l'exercice précédent.

### Faits caractéristiques de l'exercice

D'une manière générale, l'activité d'ADMV a diminué ce qui a entraîné par conséquent une baisse des approvisionnements. De plus, ADMV a privilégié l'utilisation du stock plutôt que de se réapprovisionner.

A noter également, ADMV avait comme projet (en N-1 mais surtout en N-2), l'affaire PLOOMTECH (projet GD) qui entraînait de nombreux achats notamment en PNEUMATIQUES et en ROBOTIQUES.

Par conséquent, ces volumes d'activités ont fortement variés à la baisse entre N-1 et N.

### Faits caractéristiques post clôture

Les comptes sont présentés selon le principe de continuité de l'exploitation malgré des capitaux propres négatifs suite à l'obtention d'une lettre de soutien de la société mère.

La crise sanitaire liée au Covid-19 et la promulgation de l'état d'urgence sanitaire par la loi 2020-290 du 23 mars 2020 constituent un événement postérieur au 31 décembre 2020 qui n'a pas donné lieu à un ajustement des comptes annuels clos au 31 décembre 2020, c'est-à-dire que les actifs et passifs, les charges et produits mentionnés respectivement au bilan et au compte de résultat au 31 décembre 2020 sont comptabilisés et évalués sans tenir compte de cet événement et de ses conséquences.

A noter également que les incidences au 31 décembre 2020 ne sont pas chiffrables, ADMV n'est pas en mesure de chiffrer, à ce stade, l'impact de la crise sur son patrimoine, sa situation financière et son résultat malgré les mesures gouvernementales prévues (programme de réduction des coûts, recours à l'activité partielle, obtention d'un prêt garanti par l'état ...).

### Autres immobilisations incorporelles

(Décret n° 83-1020 du 29/11/83 article 24 - 4°)

Les brevets, concessions et autres valeurs incorporelles immobilisées ont été évalués à leur coût d'acquisition, mais à l'exclusion des frais engagés pour leur acquisition.

Ces éléments sont amortis sur la durée de leur utilisation par l'entreprise à savoir :

	Valeurs	Taux d'amortissement
Logiciels	213 740	3 à 8 ans

### Evaluation des immobilisations corporelles

(Décret n° 83-1020 du 29/11/83 article 24 - 4°)

La valeur brute des éléments corporels de l'actif immobilisé correspond à la valeur d'entrée des biens dans le patrimoine compte tenu des frais nécessaires à la mise en état d'utilisation de ces biens, mais à l'exclusion des frais engagés pour leur acquisition.

### **Evaluation des amortissements**

(Décret n° 83-1020 du 29/11/83 article 24 - 2°)

Les méthodes et les durées d'amortissement retenues ont été les suivantes :

<b>Catégorie</b>	<b>Mode</b>	<b>Durée</b>
Constructions	Linéaire	20 ans
Agencements et aménagements	Linéaire	10 ans
Installations techniques	Linéaire	
Matériels et outillages	Linéaire et dégressif	5 ans
Matériel de transport	Linéaire	4 à 5 ans
Matériel de bureau	Linéaire et dégressif	3 ans
Mobilier	Linéaire	10 ans

### **Titres immobilisés**

Les titres de participation, ainsi que les autres titres immobilisés, ont été évalués au prix pour lequel ils ont été acquis, à l'exclusion des frais engagés pour leur acquisition.

En cas de cession portant sur un ensemble de titres de même nature conférant les mêmes droits, la valeur d'entrée des titres cédés a été estimée au prix d'achat moyen pondéré.

Les titres immobilisés ont été dépréciés pour un montant de 7 622 euros.

**Etat des immobilisations**

	Valeur brute début d'exercice	Augmentations	
		Réévaluations	Acquisitions
Autres postes d'immobilisations incorporelles	213 740		
Terrain	1		
Installations générales agencements aménagements des constructions	98 006		1 500
Installations techniques, matériel et outillage industriel	344 391		
Installations générales agencements aménagements divers	378 945		42 508
Matériel de transport	60 223		
Matériel de bureau et informatique, mobilier	447 108		
Immobilisations corporelles en cours			
TOTAL	1 328 674		44 008
Autres participations	7 622		
Prêts, autres immobilisations financières			200
TOTAL	7 622		200
TOTAL GENERAL	1 550 036		44 208

	Diminutions		Valeur brute en fin d'exercice	Réévaluation valeur d'origine fin exercice
	Poste à Poste	Cessions		
Autres immobilisations incorporelles			213 740	213 740
Terrain			1	1
Installations générales agencements aménagements const.			99 506	99 506
Installations techniques, matériel et outillage industriel			344 391	344 391
Installations générales agencements aménagements divers			421 453	421 453
Matériel de transport			46 140	46 140
Matériel de bureau et informatique, mobilier		14 083	447 108	447 108
TOTAL		14 083	1 358 599	1 358 599
Autres participations			7 622	7 622
Prêts, autres immobilisations financières			200	200
TOTAL			7 822	7 822
TOTAL GENERAL		14 083	1 580 161	1 580 161



### Etat des amortissements

Situations et mouvements de l'exercice	Montant début d'exercice	Dotations de l'exercice	Diminutions reprises	Montant fin d'exercice
Autres immobilisations incorporelles TOTAL	213 740			213 740
Installations générales agencements aménagements des constructions	80 751	5 749	0	86 501
Installations techniques, matériel et outillage industriel	343 573	1 832	0	345 405
Installations générales agencements aménagements divers	370 412	3 944	0	374 356
Matériel de transport	58 838	504	14 083	45 259
Matériel de bureau informatique mobilier	417 650	11 798	0	429 447
TOTAL	1 271 224	23 827	14 083	1 280 967
TOTAL GENERAL	1 484 964	23 827	14 083	1 494 707

Ventilation des dotations de l'exercice	Amortissements linéaires	Amortissements dégressifs	Amortissements exceptionnels	Amortissements dérogatoires
Instal. générales agenc. aménag. constr	5 749			
Instal. techniques matériel outillage indus.	1 832			
Instal. générales agenc. aménag. divers	3 944			
Matériel de transport	504			
Matériel de bureau et informatique mobilier	11 798			
TOTAL	23 827			
TOTAL GENERAL	23 827			

Suite à levée d'option du crédit bail immobilier, un amortissement dérogatoire est comptabilisé sur la base de la VNC théorique du bâtiment, à savoir 606 113 €.

La durée d'amortissement retenue est **8 ans** (durée restant à amortir au-delà de la durée du contrat de CB Immobilier).

La dotation de 2020 s'élève à 75 764 €.

### Evaluation des matières et marchandises

(Décret n° 83-1020 du 29/11/83 article 24 – 1°)

Les matières et marchandises ont été évaluées à leur coût d'acquisition selon la méthode du coût d'achat moyen pondéré.

Les frais de stockage n'ont pas été pris en compte pour l'évaluation des stocks.

### Evaluation des produits et encours

Les produits et encours de production ont été évalués à leur coût de production. Les charges indirectes de fabrication ont été prises en compte sur la base des capacités normales de production de l'entreprise, à l'exclusion de tous coûts de sous activité et de stockage.

### **Dépréciation des stocks**

(Décret n° 83-1020 du 29/11/83 article 24 - 1°)

Une provision pour dépréciation des stocks de matières égale à la différence entre la valeur brute déterminée suivant les modalités indiquées ci-dessus et le cours du jour ou la valeur de réalisation déduction faite des frais proportionnels de vente, est effectuée lorsque cette valeur brute est supérieure à l'autre terme énoncé. Cette provision est calculée en prenant en compte les consommations des 5 dernières années.

Une provision pour dépréciation des stocks de produits est constatée en pourcentage du coût de production si le produit est présent dans le stock depuis plus de 2 ans.

### **Provisions pour risques et charges**

La société provisionne les risques et charges que des événements survenus au cours de l'exercice rendent probables à la clôture.

Ces provisions sont constituées sur la base des informations détenues par la société à la clôture et évaluées en fonction des meilleures estimations de la direction.

Les provisions comprennent principalement des provisions pour litiges, la provision pour engagement de retraite et mise en route.

**Etat des provisions**

Provisions réglementées	Montant début d'exercice	Augmentations Dotations	Diminutions Reprises	Diminutions montants non utilisés	Montant fin d'exercice
Amortissements dérogatoires	505 093	75 764			580 857
<b>TOTAL</b>	<b>505 093</b>	<b>75 764</b>			<b>580 857</b>

Provisions pour risques et charges	Montant début d'exercice	Augmentations Dotations	Diminutions montants utilisés	Diminutions montants non utilisés	Montant fin d'exercice
Garanties données aux clients	23 484				23 484
Pertes sur marchés à terme	569 251		347 938		221 313
Pensions et obligations similaires	728 467	22 619			751 086
Autres provisions pour risques et charges	39 350	200 00	39 350		200 000
<b>TOTAL</b>	<b>1 360 552</b>	<b>222 619</b>	<b>387 288</b>		<b>1 195 883</b>

Provisions pour dépréciation	Montant début d'exercice	Augmentations Dotations	Diminutions montants utilisés	Diminutions montants non utilisés	Montant fin d'exercice
Sur titres de participations	7 622				7 622
Sur stocks et en cours	80 825	9 458	0		90 283
Sur comptes clients	42 554	6 229	0		48 783
<b>TOTAL</b>	<b>131 001</b>	<b>15 687</b>	<b>0</b>		<b>146 688</b>
<b>TOTAL GENERAL</b>	<b>1 996 646</b>	<b>314 070</b>	<b>387 288</b>		<b>1 923 428</b>
<b>Dont dotations et reprises</b>					
d'exploitation		29 929	387 288		
financières		8 377			
exceptionnelles		275 764			

**Engagement en matière de pensions et retraites**

L'engagement de retraite est calculé en tenant compte des charges sociales et comptabilisé au passif du bilan pour un montant de 751 086€, l'impact sur le compte de résultat est une dotation de 22 619€.

Un taux de 0,9% a été retenu selon la courbe MERCER.

Le calcul qui auparavant était effectué selon la méthode rétrospective couvrant la totalité des droits acquis, est désormais réalisé selon la méthode IAS 19 (IFRS) préconisée.

Ce qui donne un montant de 751 086 €.

**Evaluation des créances et des dettes**

(Décret n° 83-1020 du 29/11/83 article 24 - 5°)

Les créances et dettes ont été évaluées pour leur valeur nominale.

**Dépréciation des créances**

(Décret n° 83-1020 du 29/11/83 article 24 - 2°)

Une provision pour dépréciation est pratiquée lorsque la valeur d'inventaire est inférieure à la valeur comptable.

Une provision en franchise a également été constatée pour tenir compte des risques liés aux comptes clients présentant des soldes dont l'échéance est dépassée depuis plus de 2 ans. La provision est de 10 %.

**Etat des échéances des créances et des dettes**

Etat des créances	Montant brut	A 1 an au plus	A plus d'1 an
Autres immobilisations financières	200	200	
Clients douteux ou litigieux	12 544	12 544	
Autres créances clients	3 058 776	3 058 776	
Personnel et comptes rattachés	7 585	7 585	
Sécurité sociale et autres organismes sociaux	8 356	8 356	
Taxe sur la valeur ajoutée	89 533	89 533	
Autres impôts, taxes et versements assimilés	52 617	52 617	
Débiteurs divers	39 837	39 837	
Charges constatées d'avance	8 645	8 645	
TOTAL	3 278 093	3 278 093	

Etat des dettes	Montant brut	A 1 an au plus	de 1 an à 5 ans	A plus de 5 ans
Fournisseurs et comptes rattachés	1 006 562	1 006 562		
Personnel et comptes rattachés	453 074	453 074		
Sécurité sociale et autres organismes sociaux	380 324	380 324		
Taxe sur la valeur ajoutée	218 693	218 693		
Autres impôts taxes et assimilés	39 678	39 678		
Dettes sur immobilisations et comptes rattachés	31 010	31 010		
Autres dettes	447 656	447 656		
Produits constatés d'avance	733 610	733 610		
TOTAL	3 310 607	3 310 607		

**Produits à recevoir**

(Décret n°83-1020 du 29/11/83 article 23)

Montant des produits à recevoir inclus dans les postes suivants du bilan	Montant
Autres Créances	50 675
<b>Total</b>	<b>50 675</b>

**Charges à payer**

(Code du Commerce Art R 123-196)

Montant des charges à payer incluses dans les postes suivants du bilan	Montant
Dettes fournisseurs et comptes rattachés	279 558
Dettes fiscales et sociales	676 749
<b>Total</b>	<b>956 307</b>

**Charges et produits constatés d'avance**

(Code du Commerce ART R 123-196)

Charges constatées d'avance	Montant
Charges d'exploitation	8 645
<b>Total charges constatées d'avance</b>	<b>8 645</b>

Produits constatés d'avance	Montant
Produits d'exploitation	733 610
<b>Total Produits constatés d'avance</b>	<b>733 610</b>

**Transactions avec les parties liées**

ADMV réalise des transactions conclues à des conditions normales, ou exclues du champ d'application tel que décrit dans le règlement ANC 2010-02 et 2010-03.

**Effectif moyen**

(Décret n°83-1020 du 29/11/83 article 24-22°)

	<b>Personnel salarié</b>	<b>Personnel mis à la disposition de l'entreprise</b>
Cadres	26	
Agents de maîtrise et techniciens	16	
Employés	5	
Ouvriers	19	
<b>Total</b>	<b>56</b>	<b>5</b>

**ENGAGEMENTS FINANCIERS ET AUTRES INFORMATIONS**

**Engagements financiers**

(Code du Commerce Art R 123-196 ; PCG Art 531-2/9)

**Engagements donnés**

Avals et cautions		489 338
- Soprocos	178 979	
- Hutchinson	11 100	
- Beauté recherche industrie	204 749	
<b>Total</b>		<b>489 338</b>

**Engagements reçus**

Néant

**Composition du capital social**

(Décret n°83-1020 du 29/11/83 article 24 12°)

Différentes catégories de titres	Valeurs nominales en euros	Nombre de titres			
		Au début	créés	remboursés	En fin
ACTIONS	4	111 166			111 166

**Honoraires du commissaire aux comptes**

Le montant total des honoraires des commissaires aux comptes figurant au compte de résultat de l'exercice est de 19 363 euros. Ces honoraires rémunèrent leur mission de contrôle légal des comptes.

**Intégration fiscale**

ADMV a quitté le périmètre d'intégration fiscale du groupe KALIX depuis décembre 2018 suite à la modification de l'actionnariat.

**Rémunération globale et par catégorie des dirigeants**

Aucune rémunération n'a été versée au président au titre de son mandat.

**Accroissements et allègements dette future d'impôt**

(Décret n° 83-1020 du 29/11/83 article 24-24°)

Nature des différences temporaires	Montant
<b>Allègements</b>	
Provisions non déductibles l'année de leur comptabilisation :	
- pour congés payés	129 934
- participation des salariés	
Autres :	
- C3S	
- Effort à la construction	10 980
- retraite	751 086
- autres :	
* provision pour perte à terminaison	347 937
* provision pour risques	0
* provision pour retard de règlement client	38 295
* provision pour mise en route	0
* perte de change latente n-1	
* gain de change latent	
* VNC immo en CB immobilier	
<b>Total</b>	<b>1 278 232</b>
Déficits reportables	0
Moins-values à long terme	0

**Identité des sociétés mères consolidant les comptes**

(Décret n° 83-1020 du 29/11/83 article 24-14)

<b>Dénomination sociale</b>	<b>Siège social</b>
COESIA SPA	Bologne (Italie)

**Participation des salariés**

(Arrêté du 27 avril 1982)

Il n'y a pas participation des salariés en 2020.



Variation des capitaux propres

	Capital	Réserve légale	Autres réserves	Report à nouveau	Résultat	Amortiss. dérogatoires	Total
Montant au 31/12/2019	444 664	37 732	274 437	642 630	-383 017	505 093	1 521 539
Affectation du résultat				-383 017	383 017		0
Résultat					-1 756 405		-1 756 405
Autres variations						75 764	75 764
Montant au 31/12/2020	444 664	37 732	274 437	259 613	-1 756 405	580 857	-159 102